

Raport diagnostyczny

2021 VOLVO XC40 Inscription



Dane samochodu

Kolor: Niebieski	CO ₂ Emisja NEDC: 41 g/km
Rodzaj paliwa: Benzyna / Hybryda / Plug-in	
Nadwozie: SUV	Masa całkowita pojazdu (GVW): 2290 kg
Liczba drzwi: 5	Pojemność silnika: 1.50 l
Liczba miejsc: 5	Cylindry: 3
Przebieg: 195 902 km	Moc: 155 kW
Kod VIN: YV1XZBWF2533729	Zużycie paliwa: 1.80 l/100km
Skrzynia biegów: Automatyczna	Rozmiar opon: 235/50 - 19"
Rodzaj napędu: Napęd na przednią oś	Numer magazynowy Longo: L412703

Longo Certified

Zdjęcia samochodu



Zastrzeżenie

Niniejszy raport został wygenerowany automatycznie na podstawie informacji dostępnych w naszych systemach i może nie być w pełni wyczerpujący lub kompletny. Przy jego sporządzaniu wykorzystano technologię tłumaczenia automatycznego, w związku z czym mogą wystąpić drobne nieścisłości. W przypadku jakichkolwiek pytań lub wątpliwości dotyczących treści raportu prosimy o kontakt z naszymi przedstawicielami handlowymi. Z przyjemnością udzielimy Państwu wszelkich wyjaśnień.

Raport diagnostyczny

2021 VOLVO XC40 Inscription



Szczegóły diagnostyki

Przebieg w dniu zakończenia diagnostyki: 195 902 km

Sprawdzone przez certyfikowany zespół diagnostyczny Longo Shared Service: Eimantas A., Mindaugas Š.

Ten pojazd został sprawdzony zgodnie z listą kontrolną Longo obejmującą 150 punktów, w tym stan nadwozia, wnętrza oraz elementów mechanicznych. Na podstawie przeprowadzonej kontroli oraz informacji dostępnych w momencie oceny nie stwierdzono oznak udziału w poważnych wypadkach drogowych. Informacje dotyczące historii serwisowej oraz obowiązkowych badań technicznych opierają się na dostępnej dokumentacji i rejestrach z kraju eksportu. Należy pamiętać, że pewne oznaki normalnego zużycia są uznawane za dopuszczalne i mogą nie podlegać naprawie.

Podsumowanie zdiagnozowanych usterek

Podczas kompleksowej diagnostyki przeprowadzonej przez Longo, 14 usterek były stwierdzone w pojeździe.

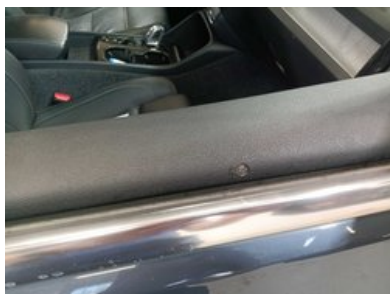
Wnętrze	Nadwozie	Mechanika
✔ 2 zidentyfikowane problemy	✔ 5 zidentyfikowane problemy	✔ 7 zidentyfikowane problemy

Proces diagnostyczny



Wnętrze

✔ 1. Drzwi: Listwy - Stan

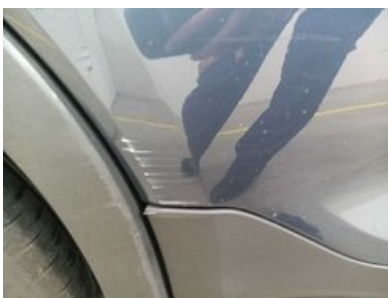


✓ **2. Wnętrze:** Podłokietnik - Działanie i Stan

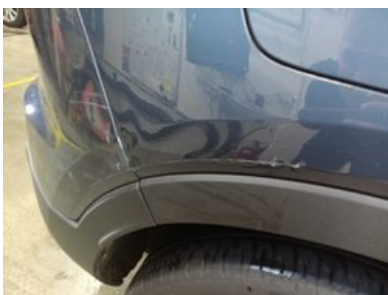


Nadwozie

✓ **1. Bok:** Lewa i Prawa Strona - Widoczne Uszkodzenia i Zadrapania



✓ **2. Bok:** Lewa i Prawa Strona - Widoczne Uszkodzenia i Zadrapania



✓ **3. Bok:** Koła - Stan



✓ **4. Tył:** Zderzak tylny - Stan i ustawienie



✓ **5. Oświetlenie:** Światła tylne (Hamulca, przeciwmgielne, kierunkowskazy) - Podstawowe funkcjonowanie, uszkodzenia i kolor



Mechanika

✔ 1. INNE: Tylna Tarcza Hamulcowa i Klocki



✔ 2. INNE: Potężenie Układu Wydechowego



✔ 3. INNE:



✓ **4. INNE:** Ostrona Dna Strona Kierownicy



✓ **5. INNE:**

✓ **6. INNE:** Przednie Tarcze Hamulcowe z Klockami



✓ **7. INNE:** Wahacz Dolny Zawieszenia



Inne

✓ 1. Zdjęcie Diagnostyczne



✓ 2. Wyniki Linii Testowej Hamulców



✓ 3. Dodaj Zdjęcie Przedniej Części Wnętrza



✓ 4. Pomiar Klimatyzacji



Raport z przygotowania i naprawy

2021 VOLVO XC40 Inscription



Podsumowanie prac wykonanych w centrum serwisowym Longo

W trakcie procesu serwisowego wykonano następujące prace

Nadwozie i wnętrze

- ✓ 1. Wymienić Tylne Odblaski

Naprawy mechaniczne

- ✓ 1. Tylna Tarcza Hamulcowa i Klocki
- ✓ 2. Przednie Tarcze Hamulcowe z Klockami
- ✓ 3. Olej Silnikowy i Filtr

Lakiernia

- ✓ 1. Malowanie Tylnego Zderzaka
- ✓ 2. Malowanie Tylnego Błotnika
- ✓ 3. Wypolerować Tylne Prawe Drzwi

Czyszczenie i polerowanie

- ✓ 1. Mycie nadwozia
- ✓ 2. Pełne, dogłębne czyszczenie wnętrza wyłącznie hipoalergicznymi środkami
- ✓ 3. Polerowanie nadwozia po czyszczeniu

Części zamienne użyte w trakcie procesu serwisowego

1. Tarcza Hamulcowa (RT22020-GL)
2. Quartz Ineo Xtra EC6 0W20 208L (0W20 QUARTZ INEO XTRA 208L)
3. Tarcza Hamulcowa (RT12334-GL)
4. Klocki Hamulcowe (FDB5157)
5. Klocki Hamulcowe (FDB5117)
6. Uszczelka Miski Olejowej (EL247804)
7. Filtr Oleju (HU9009z)
8. XC40 Pokrywa Haka Zderzaka Tylnego (PVV99055CA)
9. Lampa Zderzaka Tylnego Prawa EDA XC40 (ZVW2018R)

Zastrzeżenie

Niniejszy raport został wygenerowany automatycznie na podstawie informacji dostępnych w naszych systemach i może nie być w pełni wyczerpujący lub kompletny. Przy jego sporządzaniu wykorzystano technologię tłumaczenia automatycznego, w związku z czym mogą wystąpić drobne nieścisłości. W przypadku jakichkolwiek pytań lub wątpliwości dotyczących treści raportu prosimy o kontakt z naszymi przedstawicielami handlowymi. Z przyjemnością udzielimy Państwu wszelkich wyjaśnień.

Informacje dodatkowe o 2021 VOLVO XC40 Inscription



Dodatkowe zdjęcia













SERVICE EN ONDERHOUD

Servicebewijs
 Zorg dat de formulieren na iedere onderhoudsbeurt worden afgestempeld en getekend door uw Volvo-dealer of Volvo Erkend Hersteller.
 De Volvo-dealer kan u informeren over de inhoud van Volvo Original Service voor uw auto.
 Vergeet niet onderhoud te verrichten volgens de onderhoudsintervallen.

Servicebeurt nr. 1

Uitgevoerd
Km: 33554

Datum: 08-02-2022

Werkorder nr.: 222 010 588

Soort servicebeurt

Reguliere service
s.a. NORDICAR
 Quat Timmermans, 43 - 4000 Liège
 Tel: 04/254 00 30
 TVA: 0424 927 801

Extra verversings-/vervangingsbeurt olie/filter:

STEMPEL

Opmerking:

STEMPEL

Servicebeurt nr. 2

Uitgevoerd
Km: 70755

Datum: 15/02/23

Werkorder nr.: 223 060994

Soort servicebeurt

Reguliere service
s.a. NORDICAR
 Quat Timmermans, 43 - 4000 Liège
 Tel: 04/254 00 30
 TVA: 0424 927 801

Extra verversings-/vervangingsbeurt olie/filter:

STEMPEL

Opmerking:

STEMPEL

AND CO₂ EMIS
 sent replaces the inf
 ual for the engines

2	0	
	2.0	
	2.5	
	2.0	
	2.5	





Lista kontrolna Longo – 150 punktów

Każdy pojazd jest dokładnie sprawdzany według szczegółowej listy Longo obejmującej 150 punktów – wnętrze, karoserię i stan techniczny przebiegu czy wyposażenia mogą zostać przeprowadzone dodatkowe kontrole lub pominięte niektóre punkty.



Tożsamość i historia pojazdu

Zweryfikowano numer VIN	Potwierdzono numer rejestracyjny	Sprawdzono przebieg
Potwierdzono rok produkcji	Potwierdzono datę pierwszej rejestracji	Sprawdzono historię serwisową
Zapisało datę i przebieg ostatniego serwisu	Zapisało termin następnego serwisu	Sprawdzono, czy były szkody powypadkowe
Sprawdzono status akcji serwisowych producenta	Zweryfikowano dokumenty pojazdu	Sprawdzono liczbę kluczyków

Stan zewnętrzny

Sprawdzono przedni zderzak	Sprawdzono tylny zderzak	Sprawdzono maskę silnika
Sprawdzono dach	Sprawdzono lewą stronę pojazdu	Sprawdzono prawą stronę pojazdu
Sprawdzono wszystkie drzwi	Sprawdzono bagażnik	Sprawdzono klapę wlewu paliwa
Sprawdzono hak holowniczy (jeśli występuje)	Sprawdzono stan tablicy rejestracyjnej	Sprawdzono lakier
Sprawdzono korozję	Sprawdzono szczeliny między elementami karoserii	Sprawdzono przednią szybę
Sprawdzono tylną szybę	Sprawdzono szyby boczne	Sprawdzono szyberdach lub dach panoramiczny (jeśli występuje)

Stan wnętrza

Sprawdzono stan fotela kierowcy	Sprawdzono przedni fotel pasażera	Sprawdzono tylne siedzenia
Sprawdzono mechanizmy regulacji siedzeń	Sprawdzono ogrzewanie / wentylację siedzeń (jeśli występuje)	Sprawdzono pasy bezpieczeństwa
Sprawdzono dywaniki	Sprawdzono maty podłogowe	Sprawdzono podsufitkę
Sprawdzono elementy wykończenia wnętrza	Sprawdzono deskę rozdzielczą	Sprawdzono tapicerkę drzwi
Sprawdzono podłokietnik	Sprawdzono tylną półkę	Sprawdzono stan bagażnika
Sprawdzono wykładzinę bagażnika	Sprawdzono oświetlenie bagażnika	Sprawdzono koto zapasowe lub zestaw naprawczy

Światła, lusterka i szyby

Sprawdzono światła przednie	Sprawdzono światła drogowe	Sprawdzono światła przeciwmgielne
Sprawdzono światła do jazdy dziennej	Sprawdzono światła tylne	Sprawdzono światła hamowania
Sprawdzono światła cofania	Sprawdzono kierunkowskazy	Sprawdzono oświetlenie tablicy rejestracyjnej
Sprawdzono odblaski boczne	Sprawdzono oświetlenie wnętrza	Sprawdzono kontrolki na desce rozdzielczej
Sprawdzono osłony przeciwsloneczne	Sprawdzono lusterko wewnętrzne	Sprawdzono lusterka zewnętrzne
Sprawdzono elektryczną regulację lusterek		

Komfort i elektronika

Sprawdzono klimatyzację	Sprawdzono ogrzewanie	Sprawdzono wentylację
Sprawdzono ogrzewanie szyb (przód/tył)	Sprawdzono szyby elektryczne	Sprawdzono centralny zamek
Sprawdzono pilot zdalnego sterowania	Sprawdzono blokadę dziecięcą	Sprawdzono ekran multimedialny
Sprawdzono radio	Sprawdzono nawigację (jeśli występuje)	Sprawdzono połączenie Bluetooth
Sprawdzono gniazda USB/12V	Sprawdzono czujniki parkowania	Sprawdzono kamerę cofania
Sprawdzono systemy wspomagania parkowania	Sprawdzono tempomat	Sprawdzono przyciski na kierownicy
Sprawdzono klakson	Sprawdzono systemy wspomagania kierowcy (np. asystent pasa ruchu, jeśli występuje)	

Wyposażenie w zakresie bezpieczeństwa

Sprawdzono poduszki powietrzne	Sprawdzono wyłącznik poduszki pasażera	Sprawdzono kontrolkę ABS
Sprawdzono system stabilizacji toru jazdy	Sprawdzono monitorowanie ciśnienia w oponach	Sprawdzono obecność gaśnicy lub apteczki

Komora silnika i płyny

Silnik uruchamia się prawidłowo	Silnik równo pracuje	Sprawdzono występowanie nietypowych odgłosów silnika
Sprawdzono mocowanie silnika	Sprawdzono paski pomocnicze	Sprawdzono pasek rozrządu / łańcuch
Sprawdzono akumulator	Sprawdzono ładowanie akumulatora	Sprawdzono działanie alternatora
Sprawdzono ewentualne wycieki płynów	Sprawdzono poziom oleju	Sprawdzono jakość oleju
Sprawdzono poziom płynu chłodniczego	Sprawdzono jakość płynu chłodniczego	Sprawdzono poziom płynu hamulcowego
Sprawdzono jakość płynu hamulcowego	Sprawdzono poziom płynu wspomagania kierownicy	Sprawdzono jakość płynu wspomagania kierownicy
Uzupelniono płyn do spryskiwaczy	Sprawdzono szczelność układu paliwowego	

Układ hamulcowy

Sprawdzono przednie tarcze hamulcowe	Sprawdzono tylne tarcze hamulcowe	Sprawdzono klocki hamulcowe
Sprawdzono elastyczne przewody hamulcowe	Sprawdzono sztywne przewody hamulcowe	Sprawdzono hamulec ręczny
Sprawdzono reakcję dźwigni hamulca	Potwierdzono działanie ABS	

Układ kierowniczy i zawieszenie

Sprawdzono zbieżność kół	Sprawdzono reakcję układu kierowniczego	Potwierdzono brak luzów w kierownicy
Sprawdzono wspomaganie kierownicy	Sprawdzono zawieszenie przednie	Sprawdzono zawieszenie tylne
Sprawdzono amortyzatory	Sprawdzono sprężyny	Sprawdzono przeguby kulowe
Sprawdzono łożyska kół		

Koła i opony

Zmierzone głębokość bieżnika przednich opon	Zmierzone głębokość bieżnika tylnych opon	Sprawdzono równomierność zużycia opon
Sprawdzono stan boków opon	Sprawdzono ciśnienie w oponach	Sprawdzono koto zapasowe
Sprawdzono felgi aluminiowe	Sprawdzono śruby kół	Sprawdzono śrubę zabezpieczającą
Sprawdzono dodatkowy komplet opon (jeśli jest)		

Układ wydechowy i paliwowy

Sprawdzono stan układu wydechowego	Sprawdzono szczelność układu wydechowego	Sprawdzono katalizator
Sprawdzono filtr cząstek stałych (jeśli jest)	Sprawdzono zbiornik paliwa	Sprawdzono przewody paliwowe
Sprawdzono korek wlewu paliwa		

Jazda próbna i osiągi

Potwierdzono płynne przyspieszenie	Potwierdzono płynną zmianę biegów	Sprawdzono działanie sprzęgła
Sprawdzono skuteczność hamowania	Potwierdzono stabilną jazdę	