

# Raport diagnostyczny

## 2021 SUZUKI VITARA None



### Dane samochodu

|  |                                       |
|--|---------------------------------------|
| Kolor: Szary                           | CO <sub>2</sub> Emisja NEDC: 141 g/km |
| Rodzaj paliwa: Benzyna                 | CO <sub>2</sub> Emisja WLTP: 172 g/km |
| Nadwozie: SUV                          | Masa całkowita pojazdu (GVW): 1730 kg |
| Liczba drzwi: 5                        | Pojemność silnika: 1.40 l             |
| Liczba miejsc: 5                       | Cylindry: 4                           |
| Przebieg: 106 748 km                   | Moc: 103 kW                           |
| Kod VIN: TSMLYEA1S00878778             | Zużycie paliwa: 6.10 l/100km          |
| Skrzynia biegów: Automatyczna          | Rozmiar opon: 215/55 - 17"            |
| Rodzaj napędu: Napęd na wszystkie koła | Numer magazynowy Longo: H880419       |

Longo Certified

### Zdjęcia samochodu



### Zastrzeżenie

Niniejszy raport został wygenerowany automatycznie na podstawie informacji dostępnych w naszych systemach i może nie być w pełni wyczerpujący lub kompletny. Przy jego sporządzaniu wykorzystano technologię tłumaczenia automatycznego, w związku z czym mogą wystąpić drobne nieścisłości. W przypadku jakichkolwiek pytań lub wątpliwości dotyczących treści raportu prosimy o kontakt z naszymi przedstawicielami handlowymi. Z przyjemnością udzielimy Państwu wszelkich wyjaśnień.

# Raport diagnostyczny

## 2021 SUZUKI VITARA None



### Szczegóły diagnostyki

Przebieg w dniu zakończenia diagnostyki: 106 748 km

Sprawdzone przez certyfikowany zespół diagnostyczny Longo Shared Service: Mindaugas Š., Arnas S.

Ten pojazd został sprawdzony zgodnie z listą kontrolną Longo obejmującą 150 punktów, w tym stan nadwozia, wnętrza oraz elementów mechanicznych. Na podstawie przeprowadzonej kontroli oraz informacji dostępnych w momencie oceny nie stwierdzono oznak udziału w poważnych wypadkach drogowych. Informacje dotyczące historii serwisowej oraz obowiązkowych badań technicznych opierają się na dostępnej dokumentacji i rejestrach z kraju eksportu. Należy pamiętać, że pewne oznaki normalnego zużycia są uznawane za dopuszczalne i mogą nie podlegać naprawie.

### Podsumowanie zdiagnozowanych usterek

Podczas kompleksowej diagnostyki przeprowadzonej przez Longo, 6 usterki były stwierdzone w pojeździe.

| Wnętrze                   | Nadwozie                     | Mechanika                    |
|---------------------------|------------------------------|------------------------------|
| ✔ Nie stwierdzono usterek | ✔ 1 zidentyfikowane problemy | ✔ 5 zidentyfikowane problemy |

### Proces diagnostyczny



### Nadwozie

- ✔ **1. Bok:** Lewa i Prawa Strona - Widoczne Uszkodzenia i Zadrapania



## Mechanika

---

### ✓ 1. INNE:



### ✓ 2. INNE: Przednie Tarcze i Klocki



### ✓ 3. INNE: Tylne Tarcze Hamulcowe z Klockami



✔ **4. INNE:** Tylna Belka Poprzeczna



✔ **5. INNE:** Wahacz Dolny Zawieszenia



## Inne

---

### ✓ 1. Zdjęcie Diagnostyczne



### ✓ 2. Wyniki Linii Testowej Hamulców



### ✓ 3. Pomiar Klimatyzacji



✓ 4. Dodaj Zdjęcie Przedniej Części Wnętrza



# Raport z przygotowania i naprawy

## 2021 SUZUKI VITARA None



### Podsumowanie prac wykonanych w centrum serwisowym Longo

W trakcie procesu serwisowego wykonano następujące prace

#### Czyszczenie i polerowanie

- ✓ 1. Mycie nadwozia
- ✓ 2. Pełne, dogłębne czyszczenie wnętrza wyłącznie hipoalergicznymi środkami
- ✓ 3. Polerowanie nadwozia po czyszczeniu

#### Zastrzeżenie

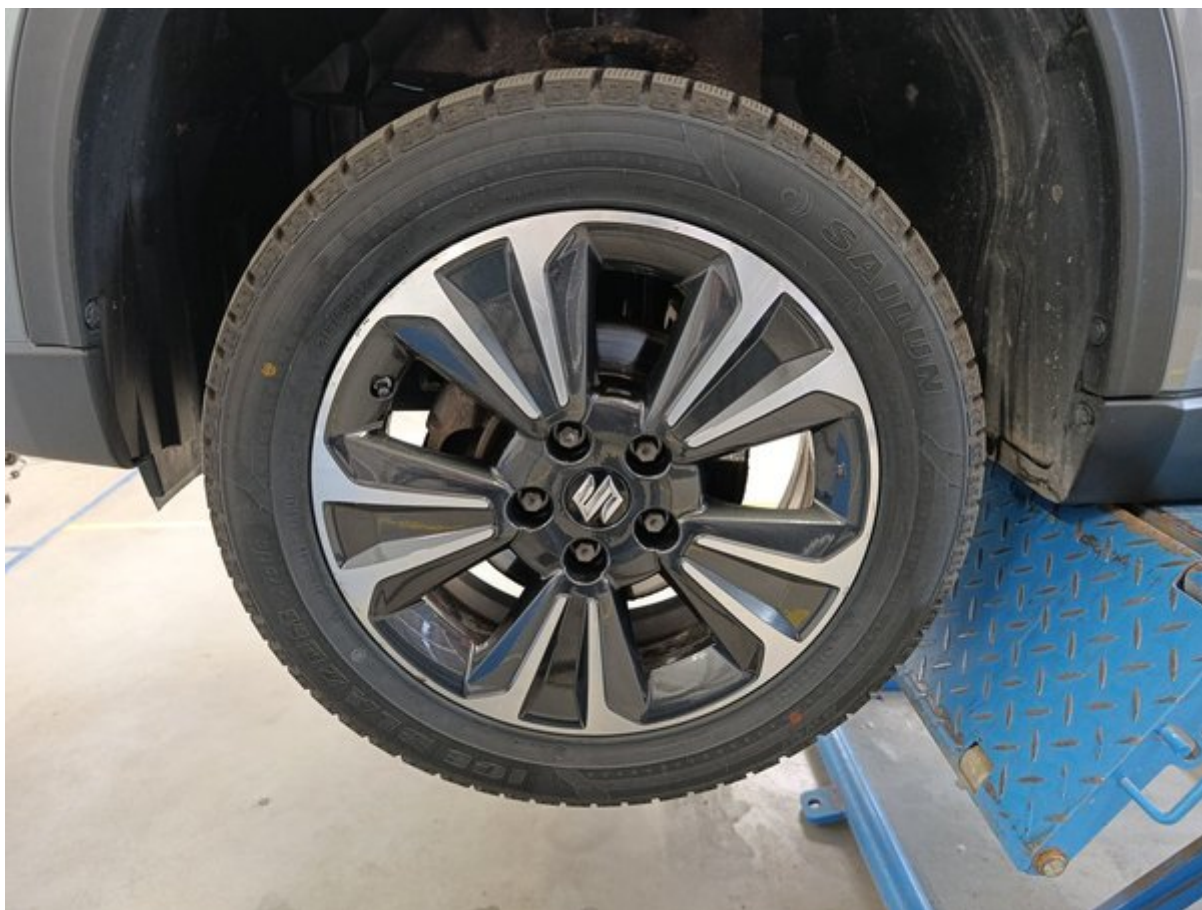
Niniejszy raport został wygenerowany automatycznie na podstawie informacji dostępnych w naszych systemach i może nie być w pełni wyczerpujący lub kompletny. Przy jego sporządzaniu wykorzystano technologię tłumaczenia automatycznego, w związku z czym mogą wystąpić drobne nieścisłości. W przypadku jakichkolwiek pytań lub wątpliwości dotyczących treści raportu prosimy o kontakt z naszymi przedstawicielami handlowymi. Z przyjemnością udzielimy Państwu wszelkich wyjaśnień.

# Informacje dodatkowe o **2021 SUZUKI VITARA None**



Dodatkowe zdjęcia











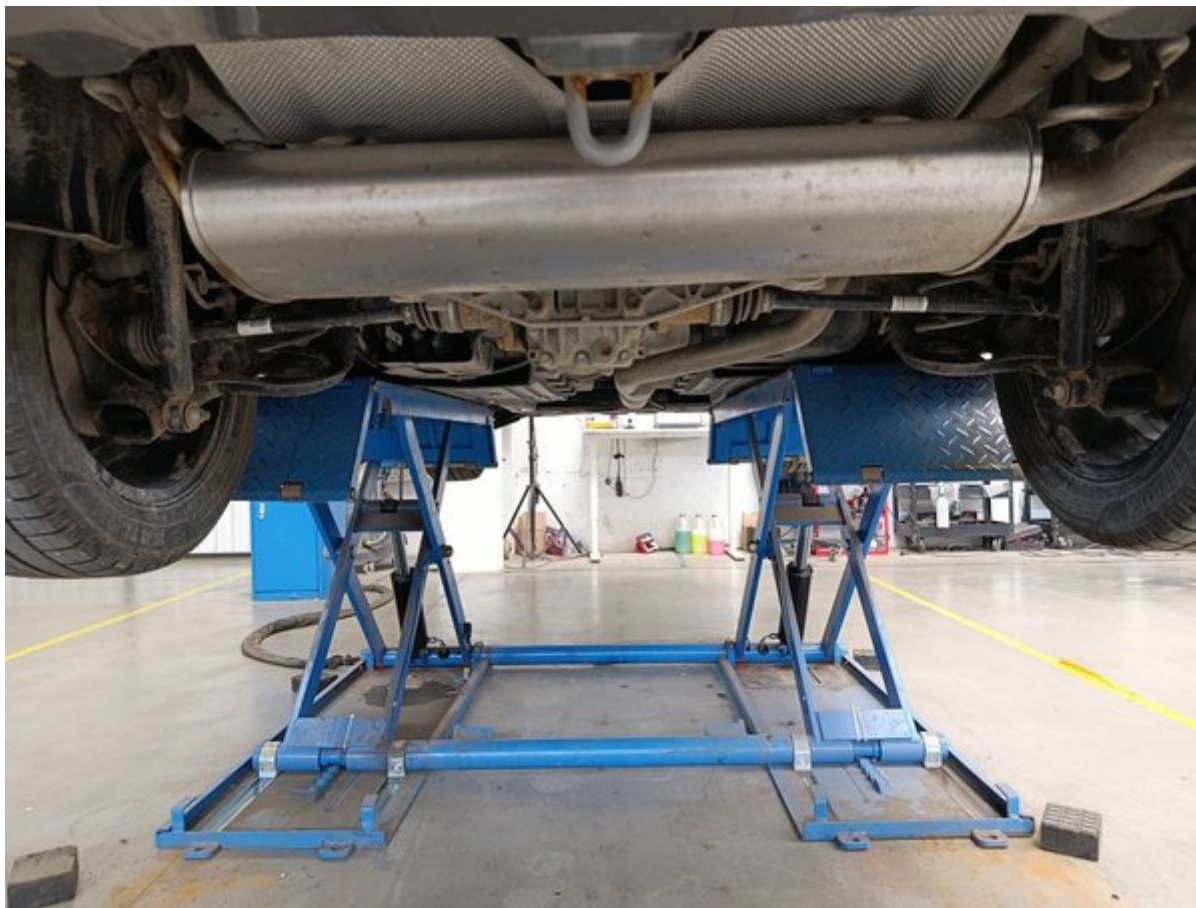




| REGULĀRĀ TEHNISKĀ ARĶOPE  |   | РЕГУЛЯРНОЕ ТЕХНИЧЕСКОЕ ОБСЛУЖИВАНИЕ   |   |
|---|---|---|---|
| <p>5. arķore<br/>5-ое обслуживание</p> <p>Veikta arķopes darbi pozīcijās /<br/>Наименование работы по обслуживанию:</p>   | <p>7. arķore<br/>7-ое обслуживание</p> <p>Veikta arķopes darbi pozīcijās /<br/>Наименование работы по обслуживанию:</p>         | <p>8. arķore<br/>8-ое обслуживание</p> <p>Veikta arķopes darbi pozīcijās /<br/>Наименование работы по обслуживанию:</p> | <p>9. arķore<br/>9-ое обслуживание</p> <p>Veikta arķopes darbi pozīcijās /<br/>Наименование работы по обслуживанию:</p> |
| <p>Datums / Дата: 9/10/25</p> <p>km / км: 10.07.2025</p> <p>Pārīdu darbi / Дополнительные работы:</p>   | <p>Datums / Дата: 05.02.2026</p> <p>km / км: 101640</p> <p>Pārīdu darbi / Дополнительные работы:</p>                            | <p>Datums / Дата:</p> <p>km / км:</p> <p>Pārīdu darbi / Дополнительные работы:</p>                                      | <p>Datums / Дата:</p> <p>km / км:</p> <p>Pārīdu darbi / Дополнительные работы:</p>                                      |
| <p>Nākamā arķore veicama ne vēlāk kā<br/>Следующее обслуживание не позднее</p> <p>Datums / Дата: 11/10/25</p> <p>km / км: 10.07.2026</p>  | <p>Nākamā arķore veicama ne vēlāk kā<br/>Следующее обслуживание не позднее</p> <p>Datums / Дата: 05.02.2026</p> <p>km / км:</p> | <p>Nākamā arķore veicama ne vēlāk kā<br/>Следующее обслуживание не позднее</p> <p>Datums / Дата:</p> <p>km / км:</p>    | <p>Nākamā arķore veicama ne vēlāk kā<br/>Следующее обслуживание не позднее</p> <p>Datums / Дата:</p> <p>km / км:</p>    |
| <p>Arķopes veicējs / Исполнитель обслуживания:<br/>OFICIĀLAIS SUZUKI<br/>DĒLERS LATVIJĀ<br/>www.suzukimotors.lv<br/>K. Ulmāna gatve 50, Rīga, LV-1046<br/>Tālrunis: 67 40 87 00</p> | <p>Arķopes veicējs / Исполнитель обслуживания:<br/>H&amp;D Lat<br/>LEJUPES TELA 14. ARAZI</p>                                   | <p>Arķopes veicējs / Исполнитель обслуживания:</p>  | <p>Arķopes veicējs / Исполнитель обслуживания:</p>  |

| СЛУЖИВАНИЕ  |  | REGULĀRĀ TEHNISKĀ ĀRKOPĒ  |  | РЕГУЛЯРНОЕ ТЕХНИЧЕСКОЕ ОБСЛУЖИВАНИЕ   |  |
|---|--|---|--|---|--|
| 3. ārkopē<br>3-oe obšluživānime   | Veiktā ārkopes darba pozīcijas /<br>Наименование работы по обслуживанию: | 4. ārkopē<br>4-oe obšluživānime   | Veiktā ārkopes darba pozīcijas /<br>Наименование работы по обслуживанию: | 5. ārkopē<br>5-oe obšluživānime   | Veiktā ārkopes darba pozīcijas /<br>Наименование работы по обслуживанию: |
| 2022  | Datums / Дата: 05.09.2022<br>km / км: 39343                              | 2023  | Datums / Дата: 09.03.2023<br>km / км: 52380                              | 2024  | Datums / Дата: 08.05.2024<br>km / км: 73512                              |
|   | Papildu darbi / Дополнительные работы:                                   |   | Papildu darbi / Дополнительные работы:                                   |   | Papildu darbi / Дополнительные работы:                                   |
|   | Nākamā ārkopē veicama ne vēlāk kā<br>Следующее обслуживание не позднее   |   | Nākamā ārkopē veicama ne vēlāk kā<br>Следующее обслуживание не позднее   |   | Nākamā ārkopē veicama ne vēlāk kā<br>Следующее обслуживание не позднее   |
|   | Datums / Дата: 05.09.2023<br>km / км: 60000                              |   | Datums / Дата: 09.03.2024<br>km / км: 72380                              |   | Datums / Дата: 08.05.2025<br>km / км: 93512                              |
| Ārkopes veicēja / Исполнитель обслуживания:<br><b>SIA ANDRE MOTORS</b><br>OFICIĀLAIS SUZUKI<br>DĪLERIS LATVIJĀ<br>www.andremotors.lv, info@andremotors.lv<br>K. Ulmana gatve 90, Rīga, LV-1046<br>Tālr. 67 40 87 00 |  | Ārkopes veicēja / Исполнитель обслуживания:<br><b>SIA ANDRE MOTORS</b><br>OFICIĀLAIS SUZUKI<br>DĪLERIS LATVIJĀ<br>www.andremotors.lv, info@andremotors.lv<br>K. Ulmana gatve 90, Rīga, LV-1046<br>Tālr. 67 40 87 00 |  | Ārkopes veicēja / Исполнитель обслуживания:<br><b>SIA ANDRE MOTORS</b><br>OFICIĀLAIS SUZUKI<br>DĪLERIS LATVIJĀ<br>www.andremotors.lv, info@andremotors.lv<br>K. Ulmana gatve 90, Rīga, LV-1046<br>Tālr. 67 40 87 00 |  |

| СЛУЖИВАНИЕ   |   | REGULĀRĀ TEHNISKĀ ĀRKOPĒ        |   | РЕГУЛЯРНОЕ ТЕХНИЧЕСКОЕ ОБСЛУЖИВАНИЕ |   |
|--|---|---------------------------------|---|-------------------------------------|---|
| Ремонт ārkopē 1000 - 2000 km<br>Парное обслуживание 1000 - 2000 км | Veiktā ārkopes darba pozīcijas /<br>Наименование работы по обслуживанию:  | 1. ārkopē<br>1-oe obšluživānime | Veiktā ārkopes darba pozīcijas /<br>Наименование работы по обслуживанию:  | 2. ārkopē<br>2-oe obšluživānime     | Veiktā ārkopes darba pozīcijas /<br>Наименование работы по обслуживанию:  |
| 2022   | Datums / Дата: 29.03.2022.<br>km / км: 15000  | 2022                            | Datums / Дата: 03.09.2022<br>km / км: 52438   | 2022                                | Datums / Дата: 09.03.2022<br>km / км: 26025   |
|  | Papildu darbi / Дополнительные работы:  |                                 | Papildu darbi / Дополнительные работы:  |                                     | Papildu darbi / Дополнительные работы:  |
|  | Nākamā ārkopē veicama ne vēlāk kā<br>Следующее обслуживание не позднее  |                                 | Nākamā ārkopē veicama ne vēlāk kā<br>Следующее обслуживание не позднее  |                                     | Nākamā ārkopē veicama ne vēlāk kā<br>Следующее обслуживание не позднее  |
|  | Ārkopes veicēja / Исполнитель обслуживания:<br><b>SIA ANDRE MOTORS</b><br>OFICIĀLAIS SUZUKI<br>DĪLERIS LATVIJĀ<br>www.andremotors.lv, info@andremotors.lv<br>K. Ulmana gatve 90, Rīga, LV-1046<br>Tālr. 67 40 87 00 |                                 | Ārkopes veicēja / Исполнитель обслуживания:<br><b>SIA ANDRE MOTORS</b><br>OFICIĀLAIS SUZUKI<br>DĪLERIS LATVIJĀ<br>www.andremotors.lv, info@andremotors.lv<br>K. Ulmana gatve 90, Rīga, LV-1046<br>Tālr. 67 40 87 00 |                                     | Ārkopes veicēja / Исполнитель обслуживания:<br><b>SIA ANDRE MOTORS</b><br>OFICIĀLAIS SUZUKI<br>DĪLERIS LATVIJĀ<br>www.andremotors.lv, info@andremotors.lv<br>K. Ulmana gatve 90, Rīga, LV-1046<br>Tālr. 67 40 87 00 |



# Lista kontrolna Longo – 150 punktów

Każdy pojazd jest dokładnie sprawdzany według szczegółowej listy Longo obejmującej 150 punktów – wnętrze, karoserię i stan techniczny przebiegu czy wyposażenia mogą zostać przeprowadzone dodatkowe kontrole lub pominięte niektóre punkty.



## Tożsamość i historia pojazdu

|  |   |   |
|--|---|---|
| Zweryfikowano numer VIN                        | Potwierdzono numer rejestracyjny        | Sprawdzono przebieg                     |
| Potwierdzono rok produkcji                     | Potwierdzono datę pierwszej rejestracji | Sprawdzono historię serwisową           |
| Zapisaano datę i przebieg ostatniego serwisu   | Zapisaano termin następnego serwisu     | Sprawdzono, czy były szkody powypadkowe |
| Sprawdzono status akcji serwisowych producenta | Zweryfikowano dokumenty pojazdu         | Sprawdzono liczbę kluczyków             |

## Stan zewnętrzny

|   |  |   |
|---|--|---|
| Sprawdzono przedni zderzak                  | Sprawdzono tylny zderzak                         | Sprawdzono maskę silnika                                      |
| Sprawdzono dach                             | Sprawdzono lewą stronę pojazdu                   | Sprawdzono prawą stronę pojazdu                               |
| Sprawdzono wszystkie drzwi                  | Sprawdzono bagażnik                              | Sprawdzono klapę wlewu paliwa                                 |
| Sprawdzono hak holowniczy (jeśli występuje) | Sprawdzono stan tablicy rejestracyjnej           | Sprawdzono lakier   |
| Sprawdzono korozję                          | Sprawdzono szczeliny między elementami karoserii | Sprawdzono przednią szybę                                     |
| Sprawdzono tylną szybę                      | Sprawdzono szyby boczne                          | Sprawdzono szyberdach lub dach panoramiczny (jeśli występuje) |

## Stan wnętrza

|   |  |   |
|---|--|---|
| Sprawdzono stan fotela kierowcy         | Sprawdzono przedni fotel pasażera                            | Sprawdzono tylne siedzenia                    |
| Sprawdzono mechanizmy regulacji siedzeń | Sprawdzono ogrzewanie / wentylację siedzeń (jeśli występuje) | Sprawdzono pasy bezpieczeństwa                |
| Sprawdzono dywaniki                     | Sprawdzono maty podłogowe                                    | Sprawdzono podsufitkę                         |
| Sprawdzono elementy wykończenia wnętrza | Sprawdzono deskę rozdzielczą                                 | Sprawdzono tapicerkę drzwi                    |
| Sprawdzono podłokietnik                 | Sprawdzono tylną półkę                                       | Sprawdzono stan bagażnika                     |
| Sprawdzono wykładzinę bagażnika         | Sprawdzono oświetlenie bagażnika                             | Sprawdzono koto zapasowe lub zestaw naprawczy |

## Światła, lusterka i szyby

|   |                                |   |
|---|--------------------------------|---|
| Sprawdzono światła przednie               | Sprawdzono światła drogowe     | Sprawdzono światła przeciwmgielne             |
| Sprawdzono światła do jazdy dziennej      | Sprawdzono światła tylne       | Sprawdzono światła hamowania                  |
| Sprawdzono światła cofania                | Sprawdzono kierunkowskazy      | Sprawdzono oświetlenie tablicy rejestracyjnej |
| Sprawdzono odblaski boczne                | Sprawdzono oświetlenie wnętrza | Sprawdzono kontrolki na desce rozdzielczej    |
| Sprawdzono osłony przeciwsloneczne        | Sprawdzono lusterko wewnętrzne | Sprawdzono lusterka zewnętrzne                |
| Sprawdzono elektryczną regulację lusterek |                                |   |

## Komfort i elektronika

|   |  |                                    |
|---|--|------------------------------------|
| Sprawdzono klimatyzację                   | Sprawdzono ogrzewanie  | Sprawdzono wentylację              |
| Sprawdzono ogrzewanie szyb (przód/tył)    | Sprawdzono szyby elektryczne   | Sprawdzono centralny zamek         |
| Sprawdzono pilot zdalnego sterowania      | Sprawdzono blokadę dziecięcą   | Sprawdzono ekran multimedialny     |
| Sprawdzono radio                          | Sprawdzono nawigację (jeśli występuje)   | Sprawdzono połączenie Bluetooth    |
| Sprawdzono gniazda USB/12V                | Sprawdzono czujniki parkowania   | Sprawdzono kamerę cofania          |
| Sprawdzono systemy wspomagania parkowania | Sprawdzono tempomat  | Sprawdzono przyciski na kierownicy |
| Sprawdzono klakson                        | Sprawdzono systemy wspomagania kierowcy (np. asystent pasa ruchu, jeśli występuje) |                                    |

## Wyposażenie w zakresie bezpieczeństwa

|   |  |  |
|---|--|--|
| Sprawdzono poduszki powietrzne            | Sprawdzono wyłącznik poduszki pasażera       | Sprawdzono kontrolkę ABS                 |
| Sprawdzono system stabilizacji toru jazdy | Sprawdzono monitorowanie ciśnienia w oponach | Sprawdzono obecność gaśnicy lub apteczki |

## Komora silnika i płyny

|                                      |  |  |
|--------------------------------------|--|--|
| Silnik uruchamia się prawidłowo      | Silnik równo pracuje                           | Sprawdzono występowanie nietypowych odgłosów silnika |
| Sprawdzono mocowanie silnika         | Sprawdzono paski pomocnicze                    | Sprawdzono pasek rozrządu / łańcuch                  |
| Sprawdzono akumulator                | Sprawdzono ładowanie akumulatora               | Sprawdzono działanie alternatora                     |
| Sprawdzono ewentualne wycieki płynów | Sprawdzono poziom oleju                        | Sprawdzono jakość oleju                              |
| Sprawdzono poziom płynu chłodniczego | Sprawdzono jakość płynu chłodniczego           | Sprawdzono poziom płynu hamulcowego                  |
| Sprawdzono jakość płynu hamulcowego  | Sprawdzono poziom płynu wspomagania kierownicy | Sprawdzono jakość płynu wspomagania kierownicy       |
| Uzupelniono płyn do spryskiwaczy     | Sprawdzono szczelność układu paliwowego        |  |

## Układ hamulcowy

|  |                                       |                             |
|--|---------------------------------------|-----------------------------|
| Sprawdzono przednie tarcze hamulcowe     | Sprawdzono tylne tarcze hamulcowe     | Sprawdzono klocki hamulcowe |
| Sprawdzono elastyczne przewody hamulcowe | Sprawdzono sztywne przewody hamulcowe | Sprawdzono hamulec ręczny   |
| Sprawdzono reakcję dźwigni hamulca       | Potwierdzono działanie ABS            |                             |

## Układ kierowniczy i zawieszenie

|                                   |   |                                      |
|-----------------------------------|---|--------------------------------------|
| Sprawdzono zbieżność kół          | Sprawdzono reakcję układu kierowniczego | Potwierdzono brak luzów w kierownicy |
| Sprawdzono wspomaganie kierownicy | Sprawdzono zawieszenie przednie         | Sprawdzono zawieszenie tylne         |
| Sprawdzono amortyzatory           | Sprawdzono sprężyny                     | Sprawdzono przeguby kulowe           |
| Sprawdzono łożyska kół            |   |                                      |

## Koła i opony

|  |   |                                       |
|--|---|---------------------------------------|
| Zmierzono głębokość bieżnika przednich opon    | Zmierzono głębokość bieżnika tylnych opon | Sprawdzono równomierność zużycia opon |
| Sprawdzono stan boków opon                     | Sprawdzono ciśnienie w oponach            | Sprawdzono koto zapasowe              |
| Sprawdzono felgi aluminiowe                    | Sprawdzono śruby kół                      | Sprawdzono śrubę zabezpieczającą      |
| Sprawdzono dodatkowy komplet opon (jeśli jest) |   |                                       |

## Układ wydechowy i paliwowy

|   |  |                              |
|---|--|------------------------------|
| Sprawdzono stan układu wydechowego            | Sprawdzono szczelność układu wydechowego | Sprawdzono katalizator       |
| Sprawdzono filtr cząstek stałych (jeśli jest) | Sprawdzono zbiornik paliwa               | Sprawdzono przewody paliwowe |
| Sprawdzono korek wlewu paliwa                 |  |                              |

## Jazda próbna i osiągi

|                                    |                                   |                               |
|------------------------------------|-----------------------------------|-------------------------------|
| Potwierdzono płynne przyspieszenie | Potwierdzono płynną zmianę biegów | Sprawdzono działanie sprzęgła |
| Sprawdzono skuteczność hamowania   | Potwierdzono stabilną jazdę       |                               |