

# Raport diagnostyczny

## 2015 OPEL MOKKA Cosmo



### Dane samochodu

Kolor: Srebrny	CO <sub>2</sub> Emisja NEDC: 142 g/km
Rodzaj paliwa: LPG	
Nadwozie: SUV	Masa całkowita pojazdu (GVW): 1842 kg
Liczba drzwi: 4	Pojemność silnika: 1.40 l
Liczba miejsc: 5	Cylindry: 4
Przebieg: 234 200 km	Moc: 103 kW
Kod VIN: W0LJD7EZ5FB083641	Zużycie paliwa: 6.10 l/100km
Skrzynia biegów: Manualna	Rozmiar opon: 215/55 - 18"
Rodzaj napędu: Napęd na przednią oś	Numer magazynowy Longo: A107116

Longo Certified

### Zdjęcia samochodu



### Zastrzeżenie

Niniejszy raport został wygenerowany automatycznie na podstawie informacji dostępnych w naszych systemach i może nie być w pełni wyczerpujący lub kompletny. Przy jego sporządzaniu wykorzystano technologię tłumaczenia automatycznego, w związku z czym mogą wystąpić drobne nieścisłości. W przypadku jakichkolwiek pytań lub wątpliwości dotyczących treści raportu prosimy o kontakt z naszymi przedstawicielami handlowymi. Z przyjemnością udzielimy Państwu wszelkich wyjaśnień.

# Raport diagnostyczny

## 2015 OPEL MOKKA Cosmo



### Szczegóły diagnostyki

Przebieg w dniu zakończenia diagnostyki: 234 200 km

Sprawdzone przez certyfikowany zespół diagnostyczny Longo Shared Service: Eimantas A., Arnas S., Mindaugas G.

Ten pojazd został sprawdzony zgodnie z listą kontrolną Longo obejmującą 150 punktów, w tym stan nadwozia, wnętrza oraz elementów mechanicznych. Na podstawie przeprowadzonej kontroli oraz informacji dostępnych w momencie oceny nie stwierdzono oznak udziału w poważnych wypadkach drogowych. Informacje dotyczące historii serwisowej oraz obowiązkowych badań technicznych opierają się na dostępnej dokumentacji i rejestrach z kraju eksportu. Należy pamiętać, że pewne oznaki normalnego zużycia są uznawane za dopuszczalne i mogą nie podlegać naprawie.

### Podsumowanie zdiagnozowanych usterek

Podczas kompleksowej diagnostyki przeprowadzonej przez Longo, 25 usterek były stwierdzone w pojeździe.

Wnętrze	Nadwozie	Mechanika
✔ 7 zidentyfikowane problemy	✔ 5 zidentyfikowane problemy	✔ 13 zidentyfikowane problemy

### Proces diagnostyczny



## Wnętrze

---

### ✓ 1. Wnętrze: Akcesoria - Działanie i Stan



### ✓ 2. Wnętrze: Akcesoria - Działanie i Stan



### ✓ 3. Wnętrze: Akcesoria - Działanie i Stan



✓ **4. Wnętrze:** Akcesoria - Działanie i Stan



✓ **5. Wnętrze:** Akcesoria - Działanie i Stan



✓ **6. Przód:** Listwy - Stan



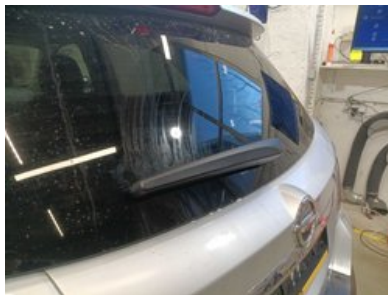
✔ **7. Operacja:** System Klimatyzacji - Działanie



---

**Nadwozie**

✔ **1. Inne:** Oznaki Dźwiękowe (Luźne Części, Stukanie itp.)



✔ **2. Inne:** Dach - Widoczne uszkodzenia (np. uszkodzenia gradowe)



✓ **3. Bok:** Lewa i Prawa Strona - Widoczne Uszkodzenia i Zadrapania



✓ **4. Przód:** Integralność przedniej szyby - Bez uszkodzeń wykluczających przegląd techniczny



✓ **5. Oświetlenie:** Światła tylne (Hamulca, przeciwmgielne, kierunkowskazy) - Podstawowe funkcjonowanie, uszkodzenia i kolor



## Mechanika

---

✓ **1. STEROWANIE SILNIKIEM - PALIWO:** Uszczelka Kolektora Dolotowego

---

✔ **2. STEROWANIE SILNIKIEM - PALIWO:** Kolektor Dolotowy



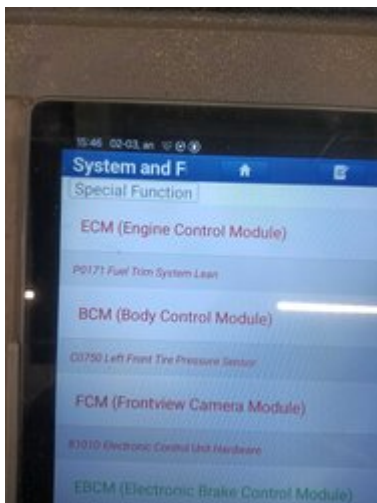
✔ **3. INNE:** Wymiana Oleju i Filtra Silnika

✔ **4. INNE:** Naładować Akumulator

✔ **5. SILNIK:** Pokrywa Zaworów Watka Rozrządu i Uszczelka



✔ **6. SILNIK:** Odpowietrznik



✔ **7. SILNIK:** Uszczelki Vanos



✔ **8. SILNIK:** Napinacz Paska Napędu Osprzętu



✓ **9. SILNIK:** Przednia Uszczelka Oleju Wału Korbowego



✓ **10. HAMULCE:** Przednie Tarcze Hamulcowe Oba



✓ **11. HAMULCE:** Tylna Tarcza Hamulcowa (Obie)



✓ **12. AUTOMATYCZNA SKRZYŃNIA BIEGÓW:** Chłodnica Oleju



✓ **13. UKŁAD CHŁODZENIA:** Pompa Wody



**Inne**

✓ **1. Zdjęcie Diagnostyczne**



## 2. Wyniki Linii Testowej Hamulców



## 3. Pomiar Klimatyzacji



## 4. Dodaj Zdjęcie Przedniej Części Wnętrza



# Raport z przygotowania i naprawy

## 2015 OPEL MOKKA Cosmo



### Podsumowanie prac wykonanych w centrum serwisowym Longo

W trakcie procesu serwisowego wykonano następujące prace

#### Naprawy mechaniczne

- ✓ 1. Pompa Wody
- ✓ 2. Naładować Akumulator
- ✓ 3. Naprawa systemu klimatyzacji
- ✓ 4. Przednia Uszczelka Oleju Wału Korbowego
- ✓ 5. Napinacz paska osprzętu
- ✓ 6. Uszczelki Vanos
- ✓ 7. Chłodnica Oleju
- ✓ 8. Pokrywa Wałka Rozrządu/Zaworów i Uszczelka
- ✓ 9. Sprężarka
- ✓ 10. Wymiana Oleju i Filtra Silnika
- ✓ 11. Tylna Wycieraczka
- ✓ 12. Uszczelka Kolektora Dolotowego
- ✓ 13. Kolektor Dolotowy

#### Czyszczenie i polerowanie

- ✓ 1. Mycie nadwozia
- ✓ 2. Pełne, dogłębne czyszczenie wnętrza wyłącznie hipoalergicznymi środkami
- ✓ 3. Polerowanie nadwozia po czyszczeniu

#### Części zamienne użyte w trakcie procesu serwisowego

1. Olej Silnikowy 4L
2. Filtr Oleju (OE648/6)
3. Uszczelka Kolektora Dolotowego (EL690750)
4. Wycieraczka Tylna (3397011813)
5. Uszczelniaacz Chłodnicy Oleju (EL876570)
6. Simering Wału Korbowego (EL127610)
7. Pompa Wody (D1X051TT)
8. Uszczelniaacz Wałka Rozrządu (EL689350)
9. Zawór Odpowietrzający Paliwa (0280142504)
10. Pokrywa Głowicy Cylindrów (40949615)
11. Napinacz Paska Alternatora (T38344)
12. Uszczelka Uszczelnacza Oleju (476.750)
13. Uszczelka Kolektora Dolotowego (55566665)
14. Kolektor Dolotowy (IPJ235380)

#### Zastrzeżenie

Niniejszy raport został wygenerowany automatycznie na podstawie informacji dostępnych w naszych systemach i może nie być w pełni wyczerpujący lub kompletny. Przy jego sporządzaniu wykorzystano technologię tłumaczenia automatycznego, w związku z czym mogą wystąpić drobne nieścisłości. W przypadku jakichkolwiek pytań lub wątpliwości dotyczących treści raportu prosimy o kontakt z naszymi przedstawicielami handlowymi. Z przyjemnością udzielimy Państwu wszelkich wyjaśnień.

# Lista kontrolna Longo – 150 punktów

Każdy pojazd jest dokładnie sprawdzany według szczegółowej listy Longo obejmującej 150 punktów – wnętrze, karoserię i stan techniczny przebiegu czy wyposażenia mogą zostać przeprowadzone dodatkowe kontrole lub pominięte niektóre punkty.



## Tożsamość i historia pojazdu

Zweryfikowano numer VIN	Potwierdzono numer rejestracyjny	Sprawdzono przebieg
Potwierdzono rok produkcji	Potwierdzono datę pierwszej rejestracji	Sprawdzono historię serwisową
Zapisaano datę i przebieg ostatniego serwisu	Zapisaano termin następnego serwisu	Sprawdzono, czy były szkody powypadkowe
Sprawdzono status akcji serwisowych producenta	Zweryfikowano dokumenty pojazdu	Sprawdzono liczbę kluczyków

## Stan zewnętrzny

Sprawdzono przedni zderzak	Sprawdzono tylny zderzak	Sprawdzono maskę silnika
Sprawdzono dach	Sprawdzono lewą stronę pojazdu	Sprawdzono prawą stronę pojazdu
Sprawdzono wszystkie drzwi	Sprawdzono bagażnik	Sprawdzono klapę wlewu paliwa
Sprawdzono hak holowniczy (jeśli występuje)	Sprawdzono stan tablicy rejestracyjnej	Sprawdzono lakier
Sprawdzono korozję	Sprawdzono szczeliny między elementami karoserii	Sprawdzono przednią szybę
Sprawdzono tylną szybę	Sprawdzono szyby boczne	Sprawdzono szyberdach lub dach panoramiczny (jeśli występuje)

## Stan wnętrza

Sprawdzono stan fotela kierowcy	Sprawdzono przedni fotel pasażera	Sprawdzono tylne siedzenia
Sprawdzono mechanizmy regulacji siedzeń	Sprawdzono ogrzewanie / wentylację siedzeń (jeśli występuje)	Sprawdzono pasy bezpieczeństwa
Sprawdzono dywaniki	Sprawdzono maty podłogowe	Sprawdzono podsufitkę
Sprawdzono elementy wykończenia wnętrza	Sprawdzono deskę rozdzielczą	Sprawdzono tapicerkę drzwi
Sprawdzono podłokietnik	Sprawdzono tylną półkę	Sprawdzono stan bagażnika
Sprawdzono wykładzinę bagażnika	Sprawdzono oświetlenie bagażnika	Sprawdzono koto zapasowe lub zestaw naprawczy

## Światła, lusterka i szyby

Sprawdzono światła przednie	Sprawdzono światła drogowe	Sprawdzono światła przeciwmgielne
Sprawdzono światła do jazdy dziennej	Sprawdzono światła tylne	Sprawdzono światła hamowania
Sprawdzono światła cofania	Sprawdzono kierunkowskazy	Sprawdzono oświetlenie tablicy rejestracyjnej
Sprawdzono odblaski boczne	Sprawdzono oświetlenie wnętrza	Sprawdzono kontrolki na desce rozdzielczej
Sprawdzono osłony przeciwsloneczne	Sprawdzono lusterko wewnętrzne	Sprawdzono lusterka zewnętrzne
Sprawdzono elektryczną regulację lusterek		

## Komfort i elektronika

Sprawdzono klimatyzację	Sprawdzono ogrzewanie	Sprawdzono wentylację
Sprawdzono ogrzewanie szyb (przód/tył)	Sprawdzono szyby elektryczne	Sprawdzono centralny zamek
Sprawdzono pilot zdalnego sterowania	Sprawdzono blokadę dziecięcą	Sprawdzono ekran multimedialny
Sprawdzono radio	Sprawdzono nawigację (jeśli występuje)	Sprawdzono połączenie Bluetooth
Sprawdzono gniazda USB/12V	Sprawdzono czujniki parkowania	Sprawdzono kamerę cofania
Sprawdzono systemy wspomagania parkowania	Sprawdzono tempomat	Sprawdzono przyciski na kierownicy
Sprawdzono klakson	Sprawdzono systemy wspomagania kierowcy (np. asystent pasa ruchu, jeśli występuje)	

## Wyposażenie w zakresie bezpieczeństwa

Sprawdzono poduszki powietrzne	Sprawdzono wyłącznik poduszki pasażera	Sprawdzono kontrolkę ABS
Sprawdzono system stabilizacji toru jazdy	Sprawdzono monitorowanie ciśnienia w oponach	Sprawdzono obecność gaśnicy lub apteczki

## Komora silnika i płyny

Silnik uruchamia się prawidłowo	Silnik równo pracuje	Sprawdzono występowanie nietypowych odgłosów silnika
Sprawdzono mocowanie silnika	Sprawdzono paski pomocnicze	Sprawdzono pasek rozrządu / łańcuch
Sprawdzono akumulator	Sprawdzono ładowanie akumulatora	Sprawdzono działanie alternatora
Sprawdzono ewentualne wycieki płynów	Sprawdzono poziom oleju	Sprawdzono jakość oleju
Sprawdzono poziom płynu chłodniczego	Sprawdzono jakość płynu chłodniczego	Sprawdzono poziom płynu hamulcowego
Sprawdzono jakość płynu hamulcowego	Sprawdzono poziom płynu wspomagania kierownicy	Sprawdzono jakość płynu wspomagania kierownicy
Uzupelniono płyn do spryskiwaczy	Sprawdzono szczelność układu paliwowego	

## Układ hamulcowy

Sprawdzono przednie tarcze hamulcowe	Sprawdzono tylne tarcze hamulcowe	Sprawdzono klocki hamulcowe
Sprawdzono elastyczne przewody hamulcowe	Sprawdzono sztywne przewody hamulcowe	Sprawdzono hamulec ręczny
Sprawdzono reakcję dźwigni hamulca	Potwierdzono działanie ABS	

## Układ kierowniczy i zawieszenie

Sprawdzono zbieżność kół	Sprawdzono reakcję układu kierowniczego	Potwierdzono brak luzów w kierownicy
Sprawdzono wspomaganie kierownicy	Sprawdzono zawieszenie przednie	Sprawdzono zawieszenie tylne
Sprawdzono amortyzatory	Sprawdzono sprężyny	Sprawdzono przeguby kulowe
Sprawdzono łożyska kół		

## Koła i opony

Zmierzono głębokość bieżnika przednich opon	Zmierzono głębokość bieżnika tylnych opon	Sprawdzono równomierność zużycia opon
Sprawdzono stan boków opon	Sprawdzono ciśnienie w oponach	Sprawdzono koto zapasowe
Sprawdzono felgi aluminiowe	Sprawdzono śruby kół	Sprawdzono śrubę zabezpieczającą
Sprawdzono dodatkowy komplet opon (jeśli jest)		

## Układ wydechowy i paliwowy

Sprawdzono stan układu wydechowego	Sprawdzono szczelność układu wydechowego	Sprawdzono katalizator
Sprawdzono filtr cząstek stałych (jeśli jest)	Sprawdzono zbiornik paliwa	Sprawdzono przewody paliwowe
Sprawdzono korek wlewu paliwa		

## Jazda próbna i osiągi

Potwierdzono płynne przyspieszanie	Potwierdzono płynną zmianę biegów	Sprawdzono działanie sprzęgła
Sprawdzono skuteczność hamowania	Potwierdzono stabilną jazdę	