

Raport diagnostyczny

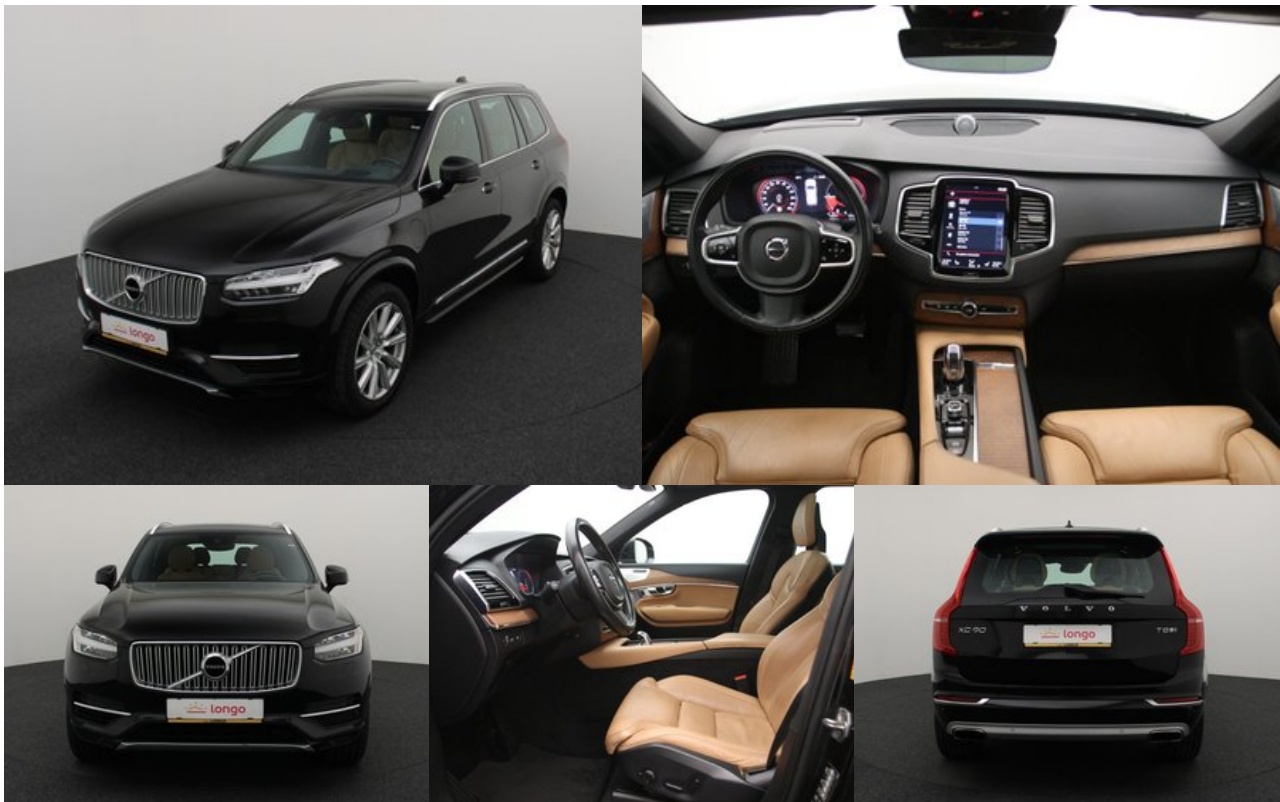
2016 VOLVO XC90 Inscription



Dane samochodu

| | |
|--|---------------------------------------|
| Kolor: Czarny | CO ₂ Emisja NEDC: 49 g/km |
| Rodzaj paliwa: Benzyna / Hybryda / Plug-in | |
| Nadwozie: SUV | Masa całkowita pojazdu (GVW): 3010 kg |
| Liczba drzwi: 4 | Pojemność silnika: 2.00 l |
| Liczba miejsc: 7 | Cylindry: 4 |
| Przebieg: 204 226 km | Moc: 288 kW |
| Kod VIN: YV1LFBABDH1146049 | Zużycie paliwa: 2.10 l/100km |
| Skrzynia biegów: Automatyczna | Rozmiar opon: 275/45 - 20" |
| Rodzaj napędu: Napęd na wszystkie koła | Numer magazynowy Longo: N395601 |
| Longo Certified | |

Zdjęcia samochodu



Zastrzeżenie

Niniejszy raport został wygenerowany automatycznie na podstawie informacji dostępnych w naszych systemach i może nie być w pełni wyczerpujący lub kompletny. Przy jego sporządzeniu wykorzystano technologię tłumaczenia automatycznego, w związku z czym mogą wystąpić drobne nieścisłości. W przypadku jakichkolwiek pytań lub wątpliwości dotyczących treści raportu prosimy o kontakt z naszymi przedstawicielami handlowymi. Z przyjemnością udzielimy Państwu wszelkich wyjaśnień.

Raport diagnostyczny

2016 VOLVO XC90 Inscription



Szczegóły diagnostyki

Przebieg w dniu zakończenia diagnostyki: 204 226 km

Sprawdzone przez certyfikowany zespół diagnostyczny Longo Shared Service: Mindaugas G., Kestutis S., Arnas S.

Ten pojazd został sprawdzony zgodnie z listą kontrolną Longo obejmującą 150 punktów, w tym stan nadwozia, wnętrza oraz elementów mechanicznych. Na podstawie przeprowadzonej kontroli oraz informacji dostępnych w momencie oceny nie stwierdzono oznak udziału w poważnych wypadkach drogowych. Informacje dotyczące historii serwisowej oraz obowiązkowych badań technicznych opierają się na dostępnej dokumentacji i rejestrach z kraju eksportu. Należy pamiętać, że pewne oznaki normalnego zużycia są uznawane za dopuszczalne i mogą nie podlegać naprawie.

Podsumowanie zdiagnozowanych usterek

Podczas kompleksowej diagnostyki przeprowadzonej przez Longo, 19 usterek były stwierdzone w pojeździe.

| Wnętrze | Nadwozie | Mechanika |
|------------------------------|------------------------------|------------------------------|
| ✔ 8 zidentyfikowane problemy | ✔ 9 zidentyfikowane problemy | ✔ 2 zidentyfikowane problemy |

Proces diagnostyczny



Wnętrze

✓ 1. Fotele: Mechanizmy regulacji foteli - Funkcjonowanie



✓ 2. Fotele: Mechanizmy regulacji foteli - Funkcjonowanie



✓ 3. Fotele: Wszystkie Fotele - Stan



✓ **4. Wnętrze:** Akcesoria - Działanie i Stan



✓ **5. Wnętrze:** Akcesoria - Działanie i Stan



✓ **6. Wnętrze:** Akcesoria - Działanie i Stan



✓ **7. Wnętrze:** Akcesoria - Działanie i Stan



✓ **8. Drzwi:** Listwy - Stan



Nadwozie

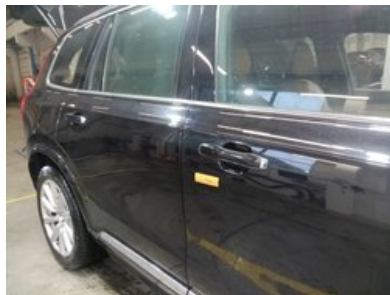
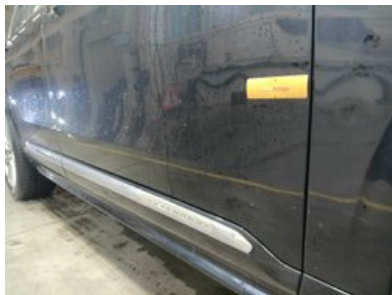
✓ **1. Przód:** Przedni Zderzak - Stan i Wyrównanie



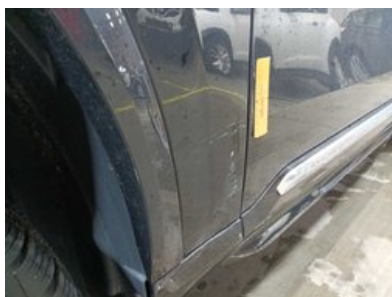
✓ **2. Bok:** Lewa i Prawa Strona - Widoczne Uszkodzenia i Zadrapania



✔ **3. Bok:** Lewa i Prawa Strona - Widoczne Uszkodzenia i Zadrapania



✔ **4. Bok:** Lewa i Prawa Strona - Widoczne Uszkodzenia i Zadrapania



✔ **5. Bok:** Lewa i Prawa Strona - Widoczne Uszkodzenia i Zadrapania



✔ **6. Inne:** Dodatkowe Prace Polerskie



✔ **7. Inne:** Dodatkowe Prace Polerskie



✔ **8. Tyt:** Bagażnik - Mechanizm otwierania i podtrzymywania



✔ **9. Tyt:** Zderzak tylny - Stan i ustawienie



Mechanika

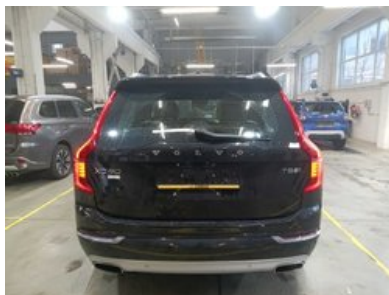
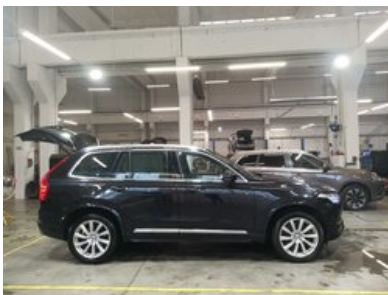
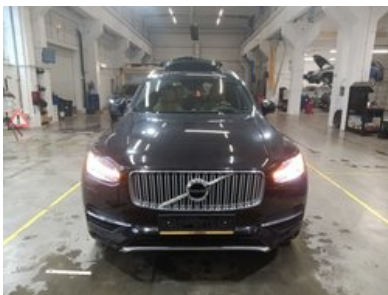
✔ **1. INNE:** Wymiana Oleju i Filtra Silnika

✔ **2. INNE:** Wymienić Opony



Inne

1. Zdjęcia Diagnostyczne



2. Wyniki Linii Testowej Hamulców



3. Pomiar Klimatyzacji



✓ 4. Dodaj Zdjęcie Przedniej Części Wnętrza



Raport z przygotowania i naprawy

2016 VOLVO XC90 Inscription



Podsumowanie prac wykonanych w centrum serwisowym Longo

W trakcie procesu serwisowego wykonano następujące prace

Nadwozie i wnętrze

- ✓ 1. Wymienić Mechanizm Składania Tylnych Siedzeń

Naprawy mechaniczne

- ✓ 1. Wymiana Oleju i Filtra Silnika
- ✓ 2. Wymienić Opony

Lakiernia

- ✓ 1. Malowanie Progu
- ✓ 2. Malowanie Przedniego Błotnika

Czyszczenie i polerowanie

- ✓ 1. Mycie nadwozia
- ✓ 2. Pełne, dogłębne czyszczenie wnętrza wyłącznie hipoalergicznymi środkami
- ✓ 3. Polerowanie nadwozia po czyszczeniu

Części zamienne użyte w trakcie procesu serwisowego

1. Filtr Oleju (OE662/4)
2. Quartz Ineo Xtra EC6 0W20 208L 5.6L
3. Uszczelka Miski Olejowej (EL247804)
4. Rączka Fotela OEM (39826799)
5. Superia 275/45R20 110V Bluewin UHP3 XL 3PMSF (SPR00135)

Zastrzeżenie

Niniejszy raport został wygenerowany automatycznie na podstawie informacji dostępnych w naszych systemach i może nie być w pełni wyczerpujący lub kompletny. Przy jego sporządzeniu wykorzystano technologię tłumaczenia automatycznego, w związku z czym mogą wystąpić drobne nieścisłości. W przypadku jakichkolwiek pytań lub wątpliwości dotyczących treści raportu prosimy o kontakt z naszymi przedstawicielami handlowymi. Z przyjemnością udzielimy Państwu wszelkich wyjaśnień.

Lista kontrolna Longo – 150 punktów

Każdy pojazd jest dokładnie sprawdzany według szczegółowej listy Longo obejmującej 150 punktów – wnętrze, karoserię i stan techniczny przebiegu czy wyposażenia mogą zostać przeprowadzone dodatkowe kontrole lub pominięte niektóre punkty.



Tożsamość i historia pojazdu

| | | |
|--|---|---|
| Zweryfikowano numer VIN | Potwierdzono numer rejestracyjny | Sprawdzono przebieg |
| Potwierdzono rok produkcji | Potwierdzono datę pierwszej rejestracji | Sprawdzono historię serwisową |
| Zapisaano datę i przebieg ostatniego serwisu | Zapisaano termin następnego serwisu | Sprawdzono, czy były szkody powypadkowe |
| Sprawdzono status akcji serwisowych producenta | Zweryfikowano dokumenty pojazdu | Sprawdzono liczbę kluczyków |

Stan zewnętrzny

| | | |
|---|--|---|
| Sprawdzono przedni zderzak | Sprawdzono tylny zderzak | Sprawdzono maskę silnika |
| Sprawdzono dach | Sprawdzono lewą stronę pojazdu | Sprawdzono prawą stronę pojazdu |
| Sprawdzono wszystkie drzwi | Sprawdzono bagażnik | Sprawdzono klapę wlewu paliwa |
| Sprawdzono hak holowniczy (jeśli występuje) | Sprawdzono stan tablicy rejestracyjnej | Sprawdzono lakier |
| Sprawdzono korozję | Sprawdzono szczeliny między elementami karoserii | Sprawdzono przednią szybę |
| Sprawdzono tylną szybę | Sprawdzono szyby boczne | Sprawdzono szyberdach lub dach panoramiczny (jeśli występuje) |

Stan wnętrza

| | | |
|---|--|---|
| Sprawdzono stan fotela kierowcy | Sprawdzono przedni fotel pasażera | Sprawdzono tylne siedzenia |
| Sprawdzono mechanizmy regulacji siedzeń | Sprawdzono ogrzewanie / wentylację siedzeń (jeśli występuje) | Sprawdzono pasy bezpieczeństwa |
| Sprawdzono dywaniki | Sprawdzono maty podłogowe | Sprawdzono podsufitkę |
| Sprawdzono elementy wykończenia wnętrza | Sprawdzono deskę rozdzielczą | Sprawdzono tapicerkę drzwi |
| Sprawdzono podłokietnik | Sprawdzono tylną półkę | Sprawdzono stan bagażnika |
| Sprawdzono wykładzinę bagażnika | Sprawdzono oświetlenie bagażnika | Sprawdzono koto zapasowe lub zestaw naprawczy |

Światła, lusterka i szyby

| | | |
|---|--------------------------------|---|
| Sprawdzono światła przednie | Sprawdzono światła drogowe | Sprawdzono światła przeciwmgielne |
| Sprawdzono światła do jazdy dziennej | Sprawdzono światła tylne | Sprawdzono światła hamowania |
| Sprawdzono światła cofania | Sprawdzono kierunkowskazy | Sprawdzono oświetlenie tablicy rejestracyjnej |
| Sprawdzono odblaski boczne | Sprawdzono oświetlenie wnętrza | Sprawdzono kontrolki na desce rozdzielczej |
| Sprawdzono osłony przeciwsloneczne | Sprawdzono lusterko wewnętrzne | Sprawdzono lusterka zewnętrzne |
| Sprawdzono elektryczną regulację lusterek | | |

Komfort i elektronika

| | | |
|---|--|------------------------------------|
| Sprawdzono klimatyzację | Sprawdzono ogrzewanie | Sprawdzono wentylację |
| Sprawdzono ogrzewanie szyb (przód/tył) | Sprawdzono szyby elektryczne | Sprawdzono centralny zamek |
| Sprawdzono pilot zdalnego sterowania | Sprawdzono blokadę dziecięcą | Sprawdzono ekran multimedialny |
| Sprawdzono radio | Sprawdzono nawigację (jeśli występuje) | Sprawdzono połączenie Bluetooth |
| Sprawdzono gniazda USB/12V | Sprawdzono czujniki parkowania | Sprawdzono kamerę cofania |
| Sprawdzono systemy wspomagania parkowania | Sprawdzono tempomat | Sprawdzono przyciski na kierownicy |
| Sprawdzono klakson | Sprawdzono systemy wspomagania kierowcy (np. asystent pasa ruchu, jeśli występuje) | |

Wyposażenie w zakresie bezpieczeństwa

| | | |
|---|--|--|
| Sprawdzono poduszki powietrzne | Sprawdzono wyłącznik poduszki pasażera | Sprawdzono kontrolkę ABS |
| Sprawdzono system stabilizacji toru jazdy | Sprawdzono monitorowanie ciśnienia w oponach | Sprawdzono obecność gaśnicy lub apteczki |

Komora silnika i płyny

| | | |
|--------------------------------------|--|--|
| Silnik uruchamia się prawidłowo | Silnik równo pracuje | Sprawdzono występowanie nietypowych odgłosów silnika |
| Sprawdzono mocowanie silnika | Sprawdzono paski pomocnicze | Sprawdzono pasek rozrządu / łańcuch |
| Sprawdzono akumulator | Sprawdzono ładowanie akumulatora | Sprawdzono działanie alternatora |
| Sprawdzono ewentualne wycieki płynów | Sprawdzono poziom oleju | Sprawdzono jakość oleju |
| Sprawdzono poziom płynu chłodniczego | Sprawdzono jakość płynu chłodniczego | Sprawdzono poziom płynu hamulcowego |
| Sprawdzono jakość płynu hamulcowego | Sprawdzono poziom płynu wspomagania kierownicy | Sprawdzono jakość płynu wspomagania kierownicy |
| Uzupelniono płyn do spryskiwaczy | Sprawdzono szczelność układu paliwowego | |

Układ hamulcowy

| | | |
|--|---------------------------------------|-----------------------------|
| Sprawdzono przednie tarcze hamulcowe | Sprawdzono tylne tarcze hamulcowe | Sprawdzono klocki hamulcowe |
| Sprawdzono elastyczne przewody hamulcowe | Sprawdzono sztywne przewody hamulcowe | Sprawdzono hamulec ręczny |
| Sprawdzono reakcję dźwigni hamulca | Potwierdzono działanie ABS | |

Układ kierowniczy i zawieszenie

| | | |
|-----------------------------------|---|--------------------------------------|
| Sprawdzono zbieżność kół | Sprawdzono reakcję układu kierowniczego | Potwierdzono brak luzów w kierownicy |
| Sprawdzono wspomaganie kierownicy | Sprawdzono zawieszenie przednie | Sprawdzono zawieszenie tylne |
| Sprawdzono amortyzatory | Sprawdzono sprężyny | Sprawdzono przeguby kulowe |
| Sprawdzono łożyska kół | | |

Koła i opony

| | | |
|--|---|---------------------------------------|
| Zmierzono głębokość bieżnika przednich opon | Zmierzono głębokość bieżnika tylnych opon | Sprawdzono równomierność zużycia opon |
| Sprawdzono stan boków opon | Sprawdzono ciśnienie w oponach | Sprawdzono koto zapasowe |
| Sprawdzono felgi aluminiowe | Sprawdzono śruby kół | Sprawdzono śrubę zabezpieczającą |
| Sprawdzono dodatkowy komplet opon (jeśli jest) | | |

Układ wydechowy i paliwowy

| | | |
|---|--|------------------------------|
| Sprawdzono stan układu wydechowego | Sprawdzono szczelność układu wydechowego | Sprawdzono katalizator |
| Sprawdzono filtr cząstek stałych (jeśli jest) | Sprawdzono zbiornik paliwa | Sprawdzono przewody paliwowe |
| Sprawdzono korek wlewu paliwa | | |

Jazda próbna i osiągi

| | | |
|------------------------------------|-----------------------------------|-------------------------------|
| Potwierdzono płynne przyspieszenie | Potwierdzono płynną zmianę biegów | Sprawdzono działanie sprzęgła |
| Sprawdzono skuteczność hamowania | Potwierdzono stabilną jazdę | |