

Raport diagnostyczny

2015 BMW 320 Sport Line



Dane samochodu

| | |
|----------------------------------|---------------------------------------|
| Kolor: Biały | CO ₂ Emisja NEDC: 124 g/km |
| Rodzaj paliwa: Diesel | |
| Nadwozie: Kombi | Masa całkowita pojazdu (GVW): 2180 kg |
| Liczba drzwi: 5 | Pojemność silnika: 2.00 l |
| Liczba miejsc: 5 | Cylindry: 4 |
| Przebieg: 171 656 km | Moc: 140 kW |
| Kod VIN: WBA8J11030K624624 | Zużycie paliwa: 4.50 l/100km |
| Skrzynia biegów: Automatyczna | Rozmiar opon: 225/50 - 17" |
| Rodzaj napędu: Napęd na tylną oś | Numer magazynowy Longo: L093208 |

Longo Certified

Zdjęcia samochodu



Zastrzeżenie

Niniejszy raport został wygenerowany automatycznie na podstawie informacji dostępnych w naszych systemach i może nie być w pełni wyczerpujący lub kompletny. Przy jego sporządzaniu wykorzystano technologię tłumaczenia automatycznego, w związku z czym mogą wystąpić drobne nieścisłości. W przypadku jakichkolwiek pytań lub wątpliwości dotyczących treści raportu prosimy o kontakt z naszymi przedstawicielami handlowymi. Z przyjemnością udzielimy Państwu wszelkich wyjaśnień.

Raport diagnostyczny

2015 BMW 320 Sport Line



Szczegóły diagnostyki

Przebieg w dniu zakończenia diagnostyki: 171 656 km

Sprawdzone przez certyfikowany zespół diagnostyczny Longo Shared Service: Eimantas A., Arnas S.

Ten pojazd został sprawdzony zgodnie z listą kontrolną Longo obejmującą 150 punktów, w tym stan nadwozia, wnętrza oraz elementów mechanicznych. Na podstawie przeprowadzonej kontroli oraz informacji dostępnych w momencie oceny nie stwierdzono oznak udziału w poważnych wypadkach drogowych. Informacje dotyczące historii serwisowej oraz obowiązkowych badań technicznych opierają się na dostępnej dokumentacji i rejestrach z kraju eksportu. Należy pamiętać, że pewne oznaki normalnego zużycia są uznawane za dopuszczalne i mogą nie podlegać naprawie.

Podsumowanie zdiagnozowanych usterek

Podczas kompleksowej diagnostyki przeprowadzonej przez Longo, 15 usterek były stwierdzone w pojeździe.

| Wnętrze | Nadwozie | Mechanika |
|------------------------------|------------------------------|-------------------------------|
| ✔ 3 zidentyfikowane problemy | ✔ 2 zidentyfikowane problemy | ✔ 10 zidentyfikowane problemy |

Proces diagnostyczny



Wnętrze

✔ 1. Przód: Kierownica - Stan



✔ **2. Wnętrze:** Akcesoria - Działanie i Stan



✔ **3. Drzwi:** Klamki Drzwi - Działanie i Stan



Nadwozie

✔ **1. Inne:** Mechanizmy Zamków Drzwi i Bagażnika Włącznie z Klapką Paliwa



✔ **2. Tyt:** Zderzak tylny - Stan i ustawienie



Mechanika

✔ **1. INNE:** Naładować Akumulator

✔ **2. INNE:** Wymienić Opony



✔ **3. INNE:** Wymiana Oleju i Filtra Silnika

✔ **4. HAMULCE:** Tylna Tarcza Hamulcowa (Obie)



✔ **5. ZAWIESZENIE:** Amortyzatory (Para)



✔ **6. ZAWIESZENIE:** Ośłona Przeciwpytowa Przednich Amortyzatorów



✔ **7. ZAWIESZENIE:** Dolny Wahacz Zawieszenia Oba



✔ **8. SILNIK:** Mocowanie - Lewe (Komora Silnika)



✔ **9. SILNIK:** Mocowanie - Prawe (Komora Silnika)

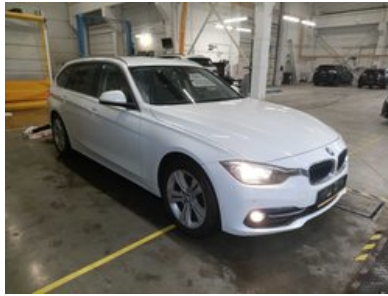


✔ **10. PRZEKŁADNIA GŁÓWNA, WAŁ I OSIE:** Ostona Przegubu Kardana



Inne

✓ 1. Zdjęcie Diagnostyczne



✓ 2. Pomiar Klimatyzacji



✓ 3. Dodaj Zdjęcie Przedniej Części Wnętrza



Raport z przygotowania i naprawy

2015 BMW 320 Sport Line



Podsumowanie prac wykonanych w centrum serwisowym Longo

W trakcie procesu serwisowego wykonano następujące prace

Nadwozie i wnętrze

- ✓ 1. Wymienić Wewnętrzną Klamkę Drzwi

Naprawy mechaniczne

- ✓ 1. Amortyzatory (Para)
- ✓ 2. Wahacz Dolny Zawieszenia (Oba)
- ✓ 3. Naładować Akumulator
- ✓ 4. Wymiana Oleju i Filtra Silnika

Lakiernia

- ✓ 1. Malowanie Tylnego Zderzaka

Czyszczenie i polerowanie

- ✓ 1. Mycie nadwozia
- ✓ 2. Pełne, dogłębne czyszczenie wnętrza wyłącznie hipoalergicznymi środkami
- ✓ 3. Polerowanie nadwozia po czyszczeniu

Części zamienne użyte w trakcie procesu serwisowego

- 1. Filtr Oleju (OE672/7A)
- 2. Total Ineo First 0W30 208L 5L
- 3. Amortyzator (3448017)
- 4. Uszczelka Korka Spustowego Oleju (EL110507)
- 5. Mocowanie, Wahacz Poprzeczny/Wzdłużny (LMI36955)

Zastrzeżenie

Niniejszy raport został wygenerowany automatycznie na podstawie informacji dostępnych w naszych systemach i może nie być w pełni wyczerpujący lub kompletny. Przy jego sporządzaniu wykorzystano technologię tłumaczenia automatycznego, w związku z czym mogą wystąpić drobne nieścisłości. W przypadku jakichkolwiek pytań lub wątpliwości dotyczących treści raportu prosimy o kontakt z naszymi przedstawicielami handlowymi. Z przyjemnością udzielimy Państwu wszelkich wyjaśnień.

Informacje dodatkowe o 2015 BMW 320 Sport Line



Dodatkowe zdjęcia

















Lista kontrolna Longo – 150 punktów

Każdy pojazd jest dokładnie sprawdzany według szczegółowej listy Longo obejmującej 150 punktów – wnętrze, karoserię i stan techniczny przebiegu czy wyposażenia mogą zostać przeprowadzone dodatkowe kontrole lub pominięte niektóre punkty.



Tożsamość i historia pojazdu

| | | |
|--|---|---|
| Zweryfikowano numer VIN | Potwierdzono numer rejestracyjny | Sprawdzono przebieg |
| Potwierdzono rok produkcji | Potwierdzono datę pierwszej rejestracji | Sprawdzono historię serwisową |
| Zapisaano datę i przebieg ostatniego serwisu | Zapisaano termin następnego serwisu | Sprawdzono, czy były szkody powypadkowe |
| Sprawdzono status akcji serwisowych producenta | Zweryfikowano dokumenty pojazdu | Sprawdzono liczbę kluczyków |

Stan zewnętrzny

| | | |
|---|--|---|
| Sprawdzono przedni zderzak | Sprawdzono tylny zderzak | Sprawdzono maskę silnika |
| Sprawdzono dach | Sprawdzono lewą stronę pojazdu | Sprawdzono prawą stronę pojazdu |
| Sprawdzono wszystkie drzwi | Sprawdzono bagażnik | Sprawdzono klapę wlewu paliwa |
| Sprawdzono hak holowniczy (jeśli występuje) | Sprawdzono stan tablicy rejestracyjnej | Sprawdzono lakier |
| Sprawdzono korozję | Sprawdzono szczeliny między elementami karoserii | Sprawdzono przednią szybę |
| Sprawdzono tylną szybę | Sprawdzono szyby boczne | Sprawdzono szyberdach lub dach panoramiczny (jeśli występuje) |

Stan wnętrza

| | | |
|---|--|---|
| Sprawdzono stan fotela kierowcy | Sprawdzono przedni fotel pasażera | Sprawdzono tylne siedzenia |
| Sprawdzono mechanizmy regulacji siedzeń | Sprawdzono ogrzewanie / wentylację siedzeń (jeśli występuje) | Sprawdzono pasy bezpieczeństwa |
| Sprawdzono dywaniki | Sprawdzono maty podłogowe | Sprawdzono podsufitkę |
| Sprawdzono elementy wykończenia wnętrza | Sprawdzono deskę rozdzielczą | Sprawdzono tapicerkę drzwi |
| Sprawdzono podłokietnik | Sprawdzono tylną półkę | Sprawdzono stan bagażnika |
| Sprawdzono wykładzinę bagażnika | Sprawdzono oświetlenie bagażnika | Sprawdzono koto zapasowe lub zestaw naprawczy |

Światła, lusterka i szyby

| | | |
|---|--------------------------------|---|
| Sprawdzono światła przednie | Sprawdzono światła drogowe | Sprawdzono światła przeciwmgielne |
| Sprawdzono światła do jazdy dziennej | Sprawdzono światła tylne | Sprawdzono światła hamowania |
| Sprawdzono światła cofania | Sprawdzono kierunkowskazy | Sprawdzono oświetlenie tablicy rejestracyjnej |
| Sprawdzono odblaski boczne | Sprawdzono oświetlenie wnętrza | Sprawdzono kontrolki na desce rozdzielczej |
| Sprawdzono osłony przeciwsłoneczne | Sprawdzono lusterko wewnętrzne | Sprawdzono lusterka zewnętrzne |
| Sprawdzono elektryczną regulację lusterek | | |

Komfort i elektronika

| | | |
|---|--|------------------------------------|
| Sprawdzono klimatyzację | Sprawdzono ogrzewanie | Sprawdzono wentylację |
| Sprawdzono ogrzewanie szyb (przód/tył) | Sprawdzono szyby elektryczne | Sprawdzono centralny zamek |
| Sprawdzono pilot zdalnego sterowania | Sprawdzono blokadę dziecięcą | Sprawdzono ekran multimedialny |
| Sprawdzono radio | Sprawdzono nawigację (jeśli występuje) | Sprawdzono połączenie Bluetooth |
| Sprawdzono gniazda USB/12V | Sprawdzono czujniki parkowania | Sprawdzono kamerę cofania |
| Sprawdzono systemy wspomagania parkowania | Sprawdzono tempomat | Sprawdzono przyciski na kierownicy |
| Sprawdzono klakson | Sprawdzono systemy wspomagania kierowcy (np. asystent pasa ruchu, jeśli występuje) | |

Wyposażenie w zakresie bezpieczeństwa

| | | |
|---|--|--|
| Sprawdzono poduszki powietrzne | Sprawdzono wyłącznik poduszki pasażera | Sprawdzono kontrolkę ABS |
| Sprawdzono system stabilizacji toru jazdy | Sprawdzono monitorowanie ciśnienia w oponach | Sprawdzono obecność gaśnicy lub apteczki |

Komora silnika i płyny

| | | |
|--------------------------------------|--|--|
| Silnik uruchamia się prawidłowo | Silnik równo pracuje | Sprawdzono występowanie nietypowych odgłosów silnika |
| Sprawdzono mocowanie silnika | Sprawdzono paski pomocnicze | Sprawdzono pasek rozrządu / łańcuch |
| Sprawdzono akumulator | Sprawdzono ładowanie akumulatora | Sprawdzono działanie alternatora |
| Sprawdzono ewentualne wycieki płynów | Sprawdzono poziom oleju | Sprawdzono jakość oleju |
| Sprawdzono poziom płynu chłodniczego | Sprawdzono jakość płynu chłodniczego | Sprawdzono poziom płynu hamulcowego |
| Sprawdzono jakość płynu hamulcowego | Sprawdzono poziom płynu wspomagania kierownicy | Sprawdzono jakość płynu wspomagania kierownicy |
| Uzupełniono płyn do spryskiwaczy | Sprawdzono szczelność układu paliwowego | |

Układ hamulcowy

| | | |
|--|---------------------------------------|-----------------------------|
| Sprawdzono przednie tarcze hamulcowe | Sprawdzono tylne tarcze hamulcowe | Sprawdzono klocki hamulcowe |
| Sprawdzono elastyczne przewody hamulcowe | Sprawdzono sztywne przewody hamulcowe | Sprawdzono hamulec ręczny |
| Sprawdzono reakcję dźwigni hamulca | Potwierdzono działanie ABS | |

Układ kierowniczy i zawieszenie

| | | |
|-----------------------------------|---|--------------------------------------|
| Sprawdzono zbieżność kół | Sprawdzono reakcję układu kierowniczego | Potwierdzono brak luzów w kierownicy |
| Sprawdzono wspomaganie kierownicy | Sprawdzono zawieszenie przednie | Sprawdzono zawieszenie tylne |
| Sprawdzono amortyzatory | Sprawdzono sprężyny | Sprawdzono przeguby kulowe |
| Sprawdzono łożyska kół | | |

Koła i opony

| | | |
|--|---|---------------------------------------|
| Zmierzone głębokość bieżnika przednich opon | Zmierzone głębokość bieżnika tylnych opon | Sprawdzono równomierność zużycia opon |
| Sprawdzono stan boków opon | Sprawdzono ciśnienie w oponach | Sprawdzono koto zapasowe |
| Sprawdzono felgi aluminiowe | Sprawdzono śruby kół | Sprawdzono śrubę zabezpieczającą |
| Sprawdzono dodatkowy komplet opon (jeśli jest) | | |

Układ wydechowy i paliwowy

| | | |
|---|--|------------------------------|
| Sprawdzono stan układu wydechowego | Sprawdzono szczelność układu wydechowego | Sprawdzono katalizator |
| Sprawdzono filtr cząstek stałych (jeśli jest) | Sprawdzono zbiornik paliwa | Sprawdzono przewody paliwowe |
| Sprawdzono korek wlewu paliwa | | |

Jazda próbna i osiągi

| | | |
|------------------------------------|-----------------------------------|-------------------------------|
| Potwierdzono płynne przyspieszanie | Potwierdzono płynną zmianę biegów | Sprawdzono działanie sprzęgła |
| Sprawdzono skuteczność hamowania | Potwierdzono stabilną jazdę | |