

Raport diagnostyczny

2017 VOLVO XC90 Inscription



Dane samochodu

Kolor: Szary	CO ₂ Emisja NEDC: 149 g/km
Rodzaj paliwa: Diesel	
Nadwozie: SUV	Masa całkowita pojazdu (GVW): 2750 kg
Liczba drzwi: 5	Pojemność silnika: 2.00 l
Liczba miejsc: 7	Cylindry: 4
Przebieg: 221 164 km	Moc: 165 kW
Kod VIN: YV1LFA48CG1086154	Zużycie paliwa: 5.70 l/100km
Skrzynia biegów: Automatyczna	Rozmiar opon: 235/55 - 19"
Rodzaj napędu: Napęd na wszystkie koła	Numer magazynowy Longo: L894092

Longo Certified

Zdjęcia samochodu



Zastrzeżenie

Niniejszy raport został wygenerowany automatycznie na podstawie informacji dostępnych w naszych systemach i może nie być w pełni wyczerpujący lub kompletny. Przy jego sporządzaniu wykorzystano technologię tłumaczenia automatycznego, w związku z czym mogą wystąpić drobne nieścisłości. W przypadku jakichkolwiek pytań lub wątpliwości dotyczących treści raportu prosimy o kontakt z naszymi przedstawicielami handlowymi. Z przyjemnością udzielimy Państwu wszelkich wyjaśnień.

Raport diagnostyczny

2017 VOLVO XC90 Inscription



Szczegóły diagnostyki

Przebieg w dniu zakończenia diagnostyki: 221 164 km

Sprawdzone przez certyfikowany zespół diagnostyczny Longo Shared Service: Eimantas A., Arnas S.

Ten pojazd został sprawdzony zgodnie z listą kontrolną Longo obejmującą 150 punktów, w tym stan nadwozia, wnętrza oraz elementów mechanicznych. Na podstawie przeprowadzonej kontroli oraz informacji dostępnych w momencie oceny nie stwierdzono oznak udziału w poważnych wypadkach drogowych. Informacje dotyczące historii serwisowej oraz obowiązkowych badań technicznych opierają się na dostępnej dokumentacji i rejestrach z kraju eksportu. Należy pamiętać, że pewne oznaki normalnego zużycia są uznawane za dopuszczalne i mogą nie podlegać naprawie.

Podsumowanie zdiagnozowanych usterek

Podczas kompleksowej diagnostyki przeprowadzonej przez Longo, 17 usterek były stwierdzone w pojeździe.

Wnętrze	Nadwozie	Mechanika
✔ Nie stwierdzono usterek	✔ 5 zidentyfikowane problemy	✔ 12 zidentyfikowane problemy

Proces diagnostyczny



Nadwozie

✓ 1. Przód: Maska - Widoczne Uszkodzenia



✓ 2. Przód: Przedni Zderzak - Stan i Wyrównanie



✓ 3. Przód: Integralność przedniej szyby - Bez uszkodzeń wykluczających przegląd techniczny



✔ **4. Bok:** Lewa i Prawa Strona - Widoczne Uszkodzenia i Zadrapania



✔ **5. Inne:** Dodatkowe Prace Polerskie



Mechanika

✔ **1. ELEKTRYKA OGÓLNA:** Amortyzatory Klapy Bagażnika



✔ **2. INNE:** Wymiana Oleju i Filtra Silnika

✓ **3. INNE:** Naładować Akumulator



✓ **4. INNE:** Wymienić Opony



✓ **5. INNE:**



✔ **6. INNE:**



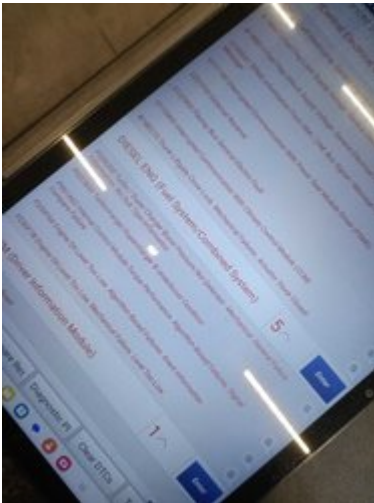
✔ **7. INNE:** Wahacz Dolny Zawieszenia



✔ **8. UKŁAD KIEROWNICZY:** Geometria Przednich Kół (Zbieżność)

✔ **9. UKŁAD KIEROWNICZY:** Drążek Kierowniczy (Oba)

✓ **10. STEROWANIE SILNIKIEM - PALIWO:** Turbosprężarka (Wysokiego Ciśnienia)



✓ **11. HAMULCE:** Przednie Tarcze Hamulcowe Oba



✓ **12. ZAWIESZENIE:** Dolny Wahacz Zawieszenia Oba

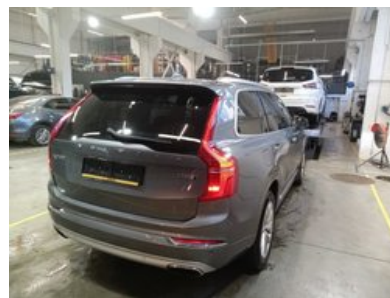


Inne

✓ 1. Wyniki Linii Testowej Hamulców



✓ 2. Zdjęcie Diagnostyczne



✓ 3. Dodaj Zdjęcie Przedniej Części Wnętrza



✓ 4. Pomiar Klimatyzacji



Raport z przygotowania i naprawy

2017 VOLVO XC90 Inscription



Podsumowanie prac wykonanych w centrum serwisowym Longo

W trakcie procesu serwisowego wykonano następujące prace

Nadwozie i wnętrze

- ✓ 1. Regulacja Reflektorów

Naprawy mechaniczne

- ✓ 1. Wahacz Dolny Zawieszenia
- ✓ 2. Uszczelki Węży
- ✓ 3. Wahacz Dolny Zawieszenia (Oba)
- ✓ 4. Uszczelka pokrywy zaworów
- ✓ 5. Turbosprężarka (Wysokie Ciśnienie)
- ✓ 6. Naładować Akumulator
- ✓ 7. Drążek Kierowniczy (Oba)
- ✓ 8. Wymiana Oleju i Filtra Silnika
- ✓ 9. Geometria Przednich Kół (Zbieżność)
- ✓ 10. Amortyzatory Klapy Bagażnika

Lakiernia

- ✓ 1. Malowanie Przedniego Zderzaka
- ✓ 2. Malowanie Maski
- ✓ 3. Malowanie Przedniego Błotnika

Czyszczenie i polerowanie

- ✓ 1. Mycie nadwozia
- ✓ 2. Pełne, dogłębne czyszczenie wnętrza wyłącznie hipoalergicznymi środkami
- ✓ 3. Polerowanie nadwozia po czyszczeniu

Części zamienne użyte w trakcie procesu serwisowego

1. Filtr Oleju (OE662/4)
2. Uszczelka Pokrywy Głowicy (71-12279-00)
3. Zestaw Uszczelek, Dysza Wtryskiwacza (DRM0189)
4. Quartz Ineo Xtra EC6 0W20 208L 5.2L
5. Uszczelka Miski Olejowej (EL247804)
6. Drążek Kierowniczy (TA6387)
7. Zestaw Montażowy Turbosprężarki (EVMK0346)
8. Silnik Elektryczny, Kłapa Bagażnika (101-02-032)
9. Pierścień Uszczelniający, Przewód Powietrza Doładowującego (2430109)
10. Uszczelka Układu Wydechowego (AJU77007400)
11. Mocowanie, Wahacz Poprzeczny/Wzdłużny (634567)

Zastrzeżenie

Niniejszy raport został wygenerowany automatycznie na podstawie informacji dostępnych w naszych systemach i może nie być w pełni wyczerpujący lub kompletny. Przy jego sporządzaniu wykorzystano technologię tłumaczenia automatycznego, w związku z czym mogą wystąpić drobne nieścisłości. W przypadku jakichkolwiek pytań lub wątpliwości dotyczących treści raportu prosimy o kontakt z naszymi przedstawicielami handlowymi. Z przyjemnością udzielimy Państwu wszelkich wyjaśnień.

Informacje dodatkowe o 2017 VOLVO XC90 Inscription



Dodatkowe zdjęcia

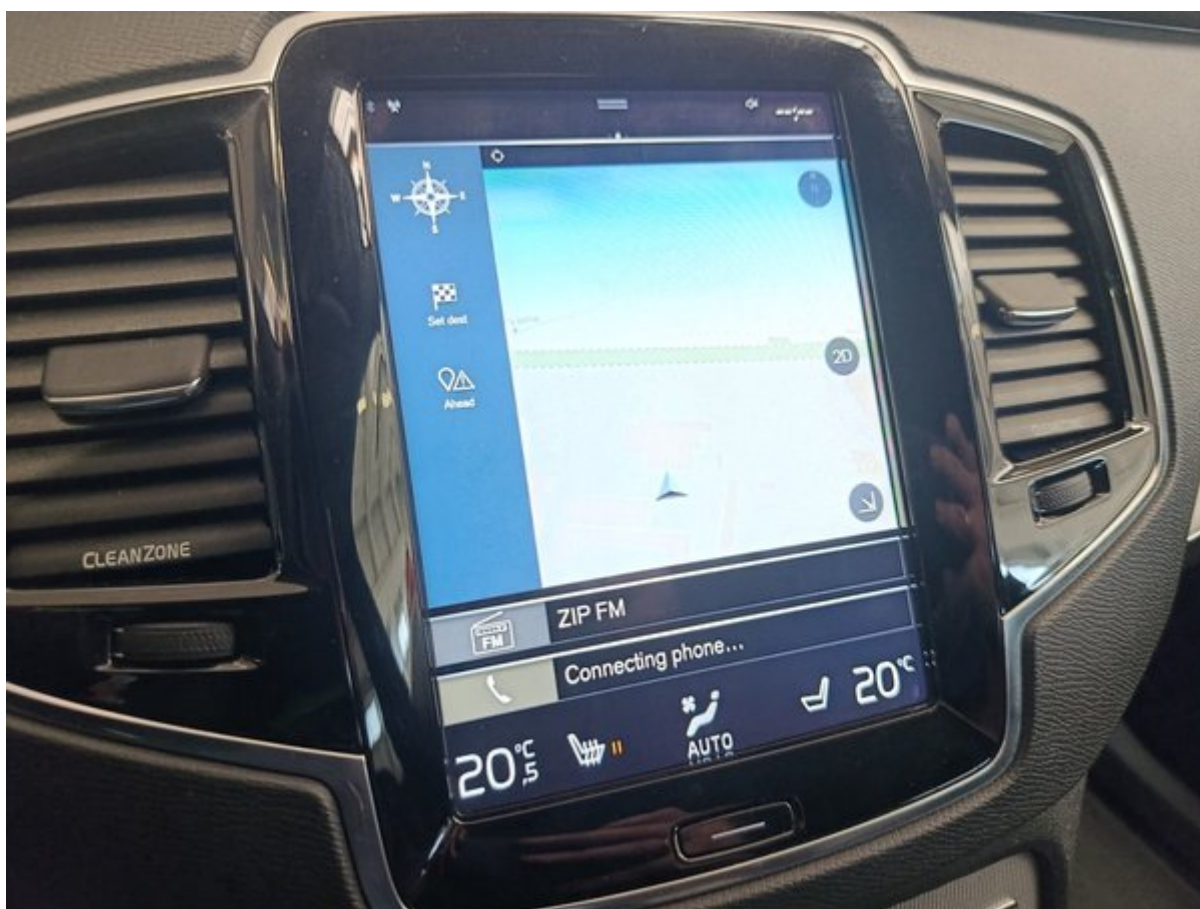


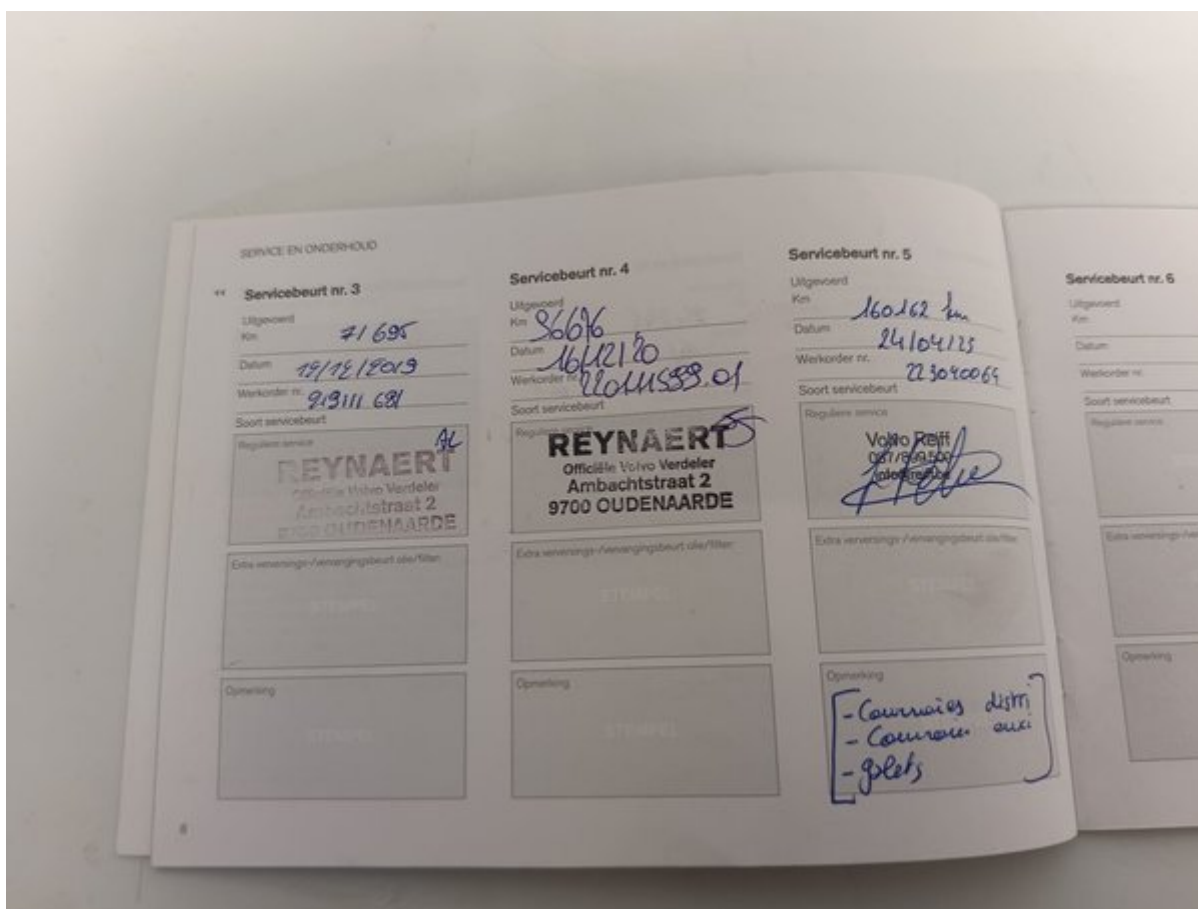












SERVICE EN ONDERHOUD

Servicebewijs

Ziegl dat de formulieren na iedere onderhoudsbeurt worden afgestempeld en getekend door uw wijk-dealer of Volvo Erkent Hersteller.

De Volvo-dealer kan u informeren over de inhoud van Volvo Original Service voor uw auto.

Vergest niet onderhoud te verrichten volgens de onderhoudsintervals.

Servicebeurt nr. 1	Servicebeurt nr. 2
Uitgevoerd	Uitgevoerd
Km <u>24246</u>	Km <u>65746</u>
Datum <u>6/12/17</u>	Datum <u>12/12/18</u>
Werkorder nr. <u>217 111 661</u>	Werkorder nr. <u>21 81 11313</u>
Soort servicebeurt	Soort servicebeurt
Reguleerder REYNAERT Officieel Volvo Verkooper Ambachtstraat 2 9700 Oudenaarde Tel 055/31 00 88 • Fax 055/30 00 51 Filiaal van DYONDT NV • Industrieweg 6 9620 Zottegem • BTW 0406 877 485	Reguleerder REYNAERT <i>AL</i> Officieel Volvo Verkooper Ambachtstraat 2 9700 Oudenaarde Tel 055/31 00 88 • Fax 055/30 00 51 Filiaal van DYONDT NV • Industrieweg 6 9620 Zottegem • BTW 0406 877 485
Extra verwerking-/vervangingsbeurt olie/fiter:	Extra verwerking-/vervangingsbeurt olie/fiter:
Opmerking	Opmerking





Lista kontrolna Longo – 150 punktów

Każdy pojazd jest dokładnie sprawdzany według szczegółowej listy Longo obejmującej 150 punktów – wnętrze, karoserię i stan techniczny przebiegu czy wyposażenia mogą zostać przeprowadzone dodatkowe kontrole lub pominięte niektóre punkty.



Tożsamość i historia pojazdu

Zweryfikowano numer VIN	Potwierdzono numer rejestracyjny	Sprawdzono przebieg
Potwierdzono rok produkcji	Potwierdzono datę pierwszej rejestracji	Sprawdzono historię serwisową
Zapisało datę i przebieg ostatniego serwisu	Zapisało termin następnego serwisu	Sprawdzono, czy były szkody powypadkowe
Sprawdzono status akcji serwisowych producenta	Zweryfikowano dokumenty pojazdu	Sprawdzono liczbę kluczyków

Stan zewnętrzny

Sprawdzono przedni zderzak	Sprawdzono tylny zderzak	Sprawdzono maskę silnika
Sprawdzono dach	Sprawdzono lewą stronę pojazdu	Sprawdzono prawą stronę pojazdu
Sprawdzono wszystkie drzwi	Sprawdzono bagażnik	Sprawdzono klapę wlewu paliwa
Sprawdzono hak holowniczy (jeśli występuje)	Sprawdzono stan tablicy rejestracyjnej	Sprawdzono lakier
Sprawdzono korozję	Sprawdzono szczeliny między elementami karoserii	Sprawdzono przednią szybę
Sprawdzono tylną szybę	Sprawdzono szyby boczne	Sprawdzono szyberdach lub dach panoramiczny (jeśli występuje)

Stan wnętrza

Sprawdzono stan fotela kierowcy	Sprawdzono przedni fotel pasażera	Sprawdzono tylne siedzenia
Sprawdzono mechanizmy regulacji siedzeń	Sprawdzono ogrzewanie / wentylację siedzeń (jeśli występuje)	Sprawdzono pasy bezpieczeństwa
Sprawdzono dywaniki	Sprawdzono maty podłogowe	Sprawdzono podsufitkę
Sprawdzono elementy wykończenia wnętrza	Sprawdzono deskę rozdzielczą	Sprawdzono tapicerkę drzwi
Sprawdzono podłokietnik	Sprawdzono tylną półkę	Sprawdzono stan bagażnika
Sprawdzono wykładzinę bagażnika	Sprawdzono oświetlenie bagażnika	Sprawdzono koto zapasowe lub zestaw naprawczy

Światła, lusterka i szyby

Sprawdzono światła przednie	Sprawdzono światła drogowe	Sprawdzono światła przeciwmgielne
Sprawdzono światła do jazdy dziennej	Sprawdzono światła tylne	Sprawdzono światła hamowania
Sprawdzono światła cofania	Sprawdzono kierunkowskazy	Sprawdzono oświetlenie tablicy rejestracyjnej
Sprawdzono odblaski boczne	Sprawdzono oświetlenie wnętrza	Sprawdzono kontrolki na desce rozdzielczej
Sprawdzono osłony przeciwsłoneczne	Sprawdzono lusterko wewnętrzne	Sprawdzono lusterka zewnętrzne
Sprawdzono elektryczną regulację lusterek		

Komfort i elektronika

Sprawdzono klimatyzację	Sprawdzono ogrzewanie	Sprawdzono wentylację
Sprawdzono ogrzewanie szyb (przód/tył)	Sprawdzono szyby elektryczne	Sprawdzono centralny zamek
Sprawdzono pilot zdalnego sterowania	Sprawdzono blokadę dziecięcą	Sprawdzono ekran multimedialny
Sprawdzono radio	Sprawdzono nawigację (jeśli występuje)	Sprawdzono połączenie Bluetooth
Sprawdzono gniazda USB/12V	Sprawdzono czujniki parkowania	Sprawdzono kamerę cofania
Sprawdzono systemy wspomagania parkowania	Sprawdzono tempomat	Sprawdzono przyciski na kierownicy
Sprawdzono klakson	Sprawdzono systemy wspomagania kierowcy (np. asystent pasa ruchu, jeśli występuje)	

Wyposażenie w zakresie bezpieczeństwa

Sprawdzono poduszki powietrzne	Sprawdzono wyłącznik poduszki pasażera	Sprawdzono kontrolkę ABS
Sprawdzono system stabilizacji toru jazdy	Sprawdzono monitorowanie ciśnienia w oponach	Sprawdzono obecność gaśnicy lub apteczki

Komora silnika i płyny

Silnik uruchamia się prawidłowo	Silnik równo pracuje	Sprawdzono występowanie nietypowych odgłosów silnika
Sprawdzono mocowanie silnika	Sprawdzono paski pomocnicze	Sprawdzono pasek rozrządu / łańcuch
Sprawdzono akumulator	Sprawdzono ładowanie akumulatora	Sprawdzono działanie alternatora
Sprawdzono ewentualne wycieki płynów	Sprawdzono poziom oleju	Sprawdzono jakość oleju
Sprawdzono poziom płynu chłodniczego	Sprawdzono jakość płynu chłodniczego	Sprawdzono poziom płynu hamulcowego
Sprawdzono jakość płynu hamulcowego	Sprawdzono poziom płynu wspomagania kierownicy	Sprawdzono jakość płynu wspomagania kierownicy
Uzupełniono płyn do spryskiwaczy	Sprawdzono szczelność układu paliwowego	

Układ hamulcowy

Sprawdzono przednie tarcze hamulcowe	Sprawdzono tylne tarcze hamulcowe	Sprawdzono klocki hamulcowe
Sprawdzono elastyczne przewody hamulcowe	Sprawdzono sztywne przewody hamulcowe	Sprawdzono hamulec ręczny
Sprawdzono reakcję dźwigni hamulca	Potwierdzono działanie ABS	

Układ kierowniczy i zawieszenie

Sprawdzono zbieżność kół	Sprawdzono reakcję układu kierowniczego	Potwierdzono brak luzów w kierownicy
Sprawdzono wspomaganie kierownicy	Sprawdzono zawieszenie przednie	Sprawdzono zawieszenie tylne
Sprawdzono amortyzatory	Sprawdzono sprężyny	Sprawdzono przeguby kulowe
Sprawdzono łożyska kół		

Koła i opony

Zmierzone głębokość bieżnika przednich opon	Zmierzone głębokość bieżnika tylnych opon	Sprawdzono równomierność zużycia opon
Sprawdzono stan boków opon	Sprawdzono ciśnienie w oponach	Sprawdzono koto zapasowe
Sprawdzono felgi aluminiowe	Sprawdzono śruby kół	Sprawdzono śrubę zabezpieczającą
Sprawdzono dodatkowy komplet opon (jeśli jest)		

Układ wydechowy i paliwowy

Sprawdzono stan układu wydechowego	Sprawdzono szczelność układu wydechowego	Sprawdzono katalizator
Sprawdzono filtr cząstek stałych (jeśli jest)	Sprawdzono zbiornik paliwa	Sprawdzono przewody paliwowe
Sprawdzono korek wlewu paliwa		

Jazda próbna i osiągi

Potwierdzono płynne przyspieszenie	Potwierdzono płynną zmianę biegów	Sprawdzono działanie sprzęgła
Sprawdzono skuteczność hamowania	Potwierdzono stabilną jazdę	