

# Raport diagnostyczny

## 2022 SKODA KODIAQ Clever



### Dane samochodu

|                                     |                                       |
|-------------------------------------|---------------------------------------|
| Kolor: Czarny                       | CO <sub>2</sub> Emisja NEDC: 119 g/km |
| Rodzaj paliwa: Diesel               | CO <sub>2</sub> Emisja WLTP: 140 g/km |
| Nadwozie: SUV                       | Masa całkowita pojazdu (GVW): 2350 kg |
| Liczba drzwi: 5                     | Pojemność silnika: 2.00 l             |
| Liczba miejsc: 5                    | Cylindry: 4                           |
| Przebieg: 212 019 km                | Moc: 110 kW                           |
| Kod VIN: TMBJJ7NS0N8023629          | Zużycie paliwa: 4.50 l/100km          |
| Skrzynia biegów: Automatyczna       | Rozmiar opon: 215/65 - 17"            |
| Rodzaj napędu: Napęd na przednią oś | Numer magazynowy Longo: L867473       |

Longo Certified

### Zdjęcia samochodu



### Zastrzeżenie

Niniejszy raport został wygenerowany automatycznie na podstawie informacji dostępnych w naszych systemach i może nie być w pełni wyczerpujący lub kompletny. Przy jego sporządzaniu wykorzystano technologię tłumaczenia automatycznego, w związku z czym mogą wystąpić drobne nieścisłości. W przypadku jakichkolwiek pytań lub wątpliwości dotyczących treści raportu prosimy o kontakt z naszymi przedstawicielami handlowymi. Z przyjemnością udzielimy Państwu wszelkich wyjaśnień.

# Raport diagnostyczny

## 2022 SKODA KODIAQ Clever



### Szczegóły diagnostyki

Przebieg w dniu zakończenia diagnostyki: 212 019 km

Sprawdzone przez certyfikowany zespół diagnostyczny Longo Shared Service: Arnas S., Mindaugas G.

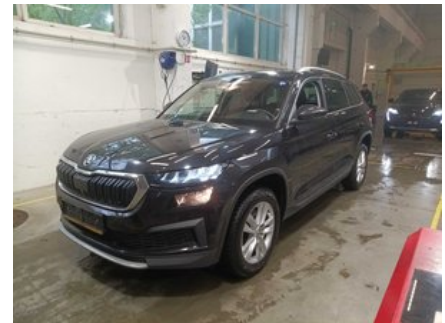
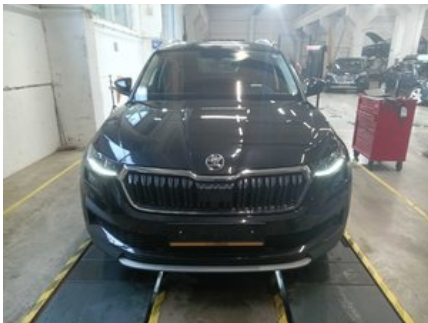
Ten pojazd został sprawdzony zgodnie z listą kontrolną Longo obejmującą 150 punktów, w tym stan nadwozia, wnętrza oraz elementów mechanicznych. Na podstawie przeprowadzonej kontroli oraz informacji dostępnych w momencie oceny nie stwierdzono oznak udziału w poważnych wypadkach drogowych. Informacje dotyczące historii serwisowej oraz obowiązkowych badań technicznych opierają się na dostępnej dokumentacji i rejestrach z kraju eksportu. Należy pamiętać, że pewne oznaki normalnego zużycia są uznawane za dopuszczalne i mogą nie podlegać naprawie.

### Podsumowanie zdiagnozowanych usterek

Podczas kompleksowej diagnostyki przeprowadzonej przez Longo, 14 usterki były stwierdzone w pojeździe.

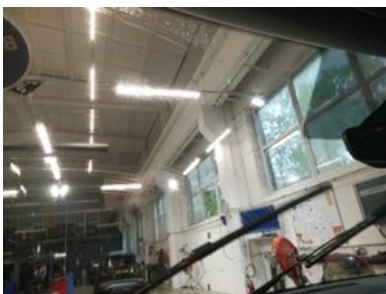
| Wnętrze                      | Nadwozie                     | Mechanika                    |
|------------------------------|------------------------------|------------------------------|
| ✔ 7 zidentyfikowane problemy | ✔ 4 zidentyfikowane problemy | ✔ 3 zidentyfikowane problemy |

### Proces diagnostyczny



### Wnętrze

- ✔ **1. Przód:** Guma Wycieraczek i Ramię (Przód i Tył) - Stan



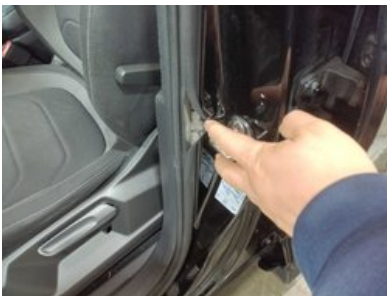
✓ **2. Wnętrze:** Dywany - Stan



✓ **3. Wnętrze:** Dywany - Stan



✓ **4. Drzwi:** Gumowe Uszczelki Drzwi



✓ **5. Drzwi:** Listwy - Stan



✓ **6. Drzwi:** Listwy - Stan



✓ **7. Drzwi:** Listwy - Stan



## Nadwozie

---

✓ **1. Przód:** Izolacja Dźwiękowa Maski - Stan



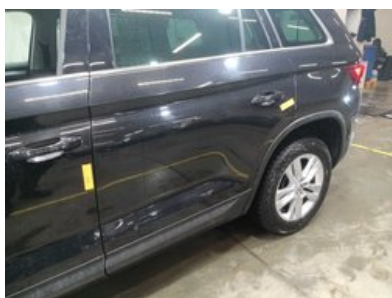
✓ **2. Przód:** Przedni Zderzak - Stan i Wyrównanie



✓ **3. Bok:** Lewa i Prawa Strona - Widoczne Uszkodzenia i Zadrapania



✓ **4. Bok:** Lewa i Prawa Strona - Widoczne Uszkodzenia i Zadrapania



## Mechanika

---

✓ **1. INNE:**

---

✔ **2. INNE:**



✔ **3. INNE:** Napełnianie Klimatyzacji



**Inne**

---

✔ **1. Uzupetnij AdBlue**

---



✓ 5. Dodaj Zdjęcie Przedniej Części Wnętrza



# Raport z przygotowania i naprawy

## 2022 SKODA KODIAQ Clever



### Podsumowanie prac wykonanych w centrum serwisowym Longo

W trakcie procesu serwisowego wykonano następujące prace

#### Naprawy mechaniczne

- ✓ 1. Tylne Klocki Hamulcowe
- ✓ 2. Olej Silnikowy
- ✓ 3. Napętnianie Klimatyzacji
- ✓ 4. Wymienić Przednią Wycieraczką (Mechanika)

#### Czyszczenie i polerowanie

- ✓ 1. Mycie nadwozia
- ✓ 2. Pełne, dogłębne czyszczenie wnętrza wyłącznie hipoalergicznymi środkami
- ✓ 3. Polerowanie nadwozia po czyszczeniu

#### Części zamienne użyte w trakcie procesu serwisowego

- 1. AdBlue 6L
- 2. Refrigerant R1234YF (R1234YF)
- 3. Klocki Hamulcowe (FDB4697)
- 4. Korek Spustowy Oleju (8030043)
- 5. Wycieraczka (3397007862)
- 6. Quartz Ineo Xtra EC6 0W20 208L (0W20 QUARTZ INEO XTRA 208L)
- 7. Filtr Oleju (OE688/6)
- 8. Dywanik (MMTA040547952)

#### Zastrzeżenie

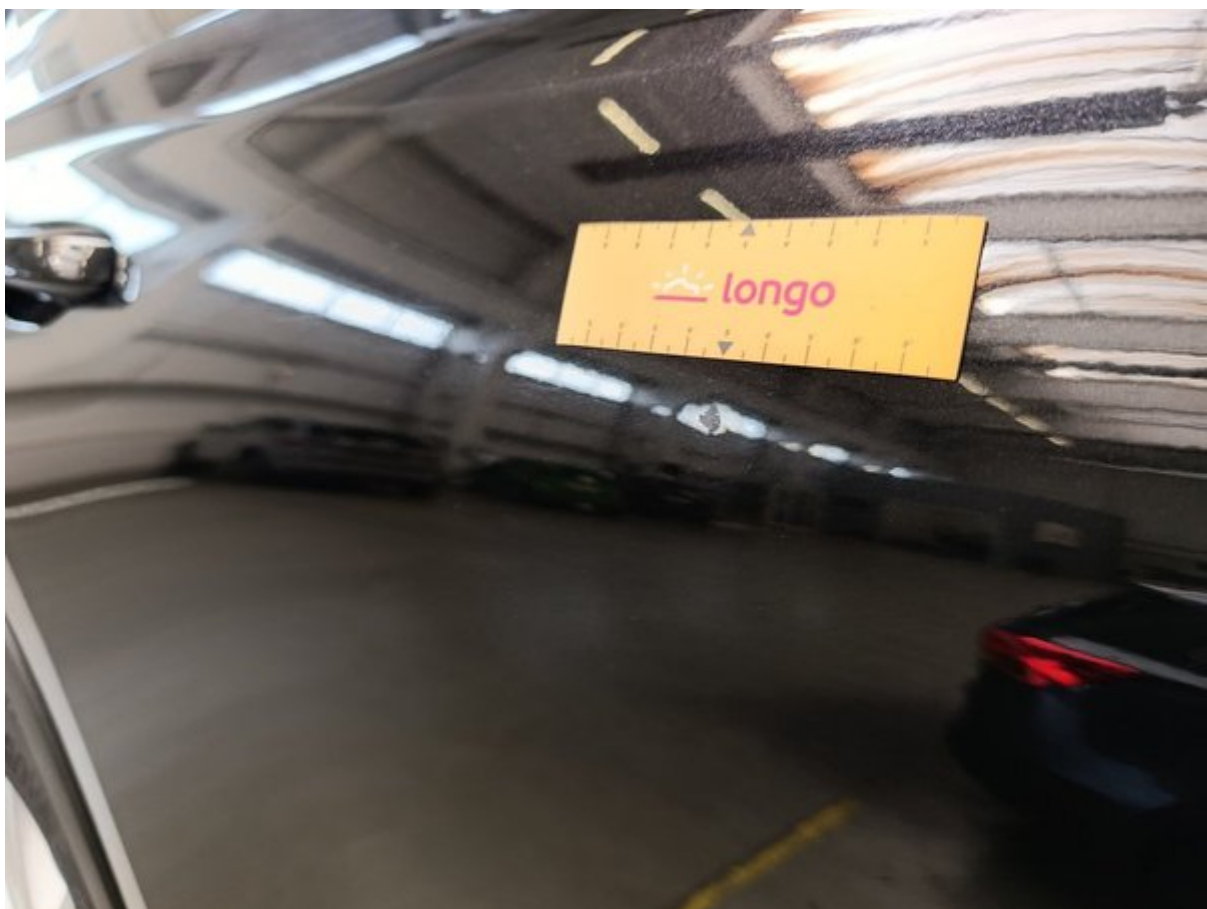
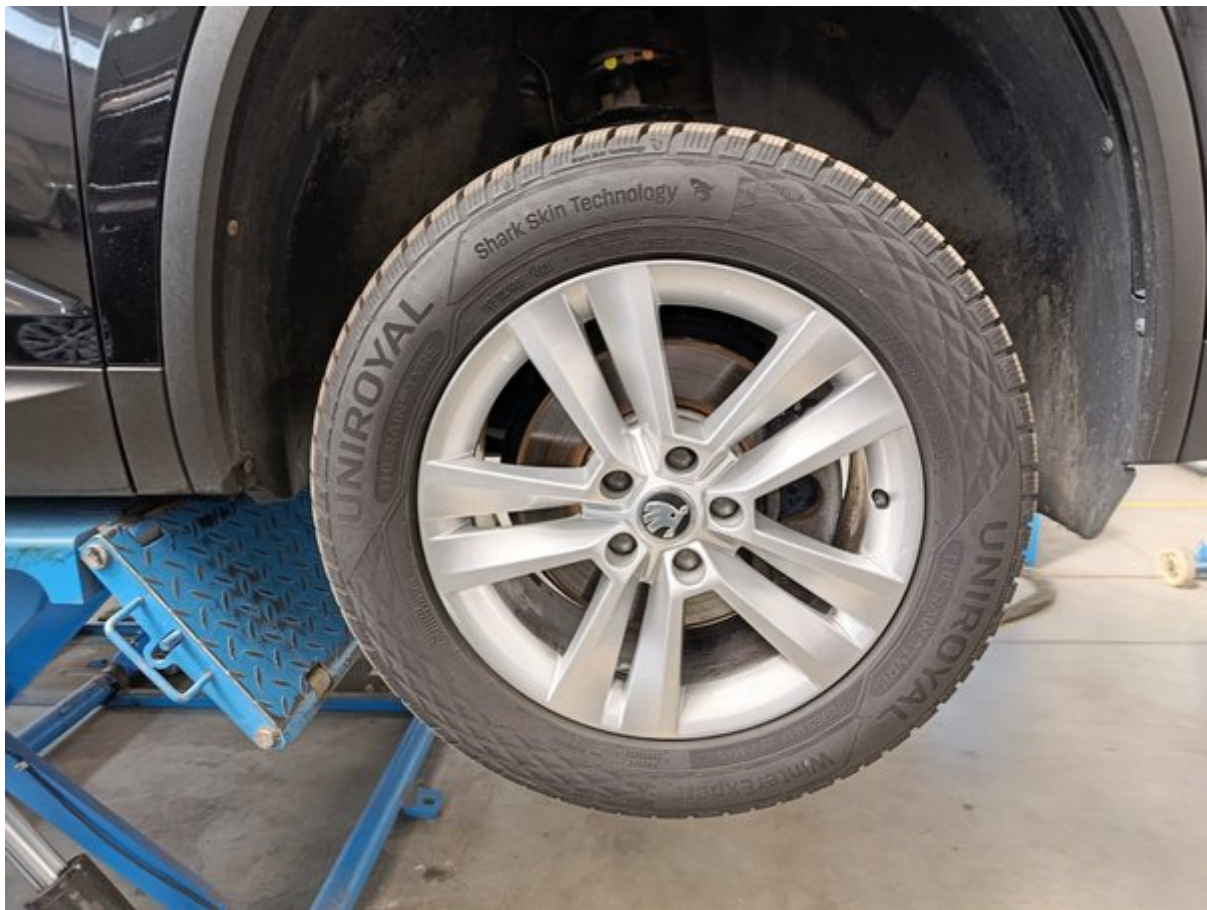
Niniejszy raport został wygenerowany automatycznie na podstawie informacji dostępnych w naszych systemach i może nie być w pełni wyczerpujący lub kompletny. Przy jego sporządzaniu wykorzystano technologię tłumaczenia automatycznego, w związku z czym mogą wystąpić drobne nieścisłości. W przypadku jakichkolwiek pytań lub wątpliwości dotyczących treści raportu prosimy o kontakt z naszymi przedstawicielami handlowymi. Z przyjemnością udzielimy wszelkich wyjaśnień.

# Informacje dodatkowe o 2022 SKODA KODIAQ Clever



Dodatkowe zdjęcia





















# Lista kontrolna Longo – 150 punktów

Każdy pojazd jest dokładnie sprawdzany według szczegółowej listy Longo obejmującej 150 punktów – wnętrze, karoserię i stan techniczny przebiegu czy wyposażenia mogą zostać przeprowadzone dodatkowe kontrole lub pominięte niektóre punkty.



## Tożsamość i historia pojazdu

|  |   |   |
|--|---|---|
| Zweryfikowano numer VIN                        | Potwierdzono numer rejestracyjny        | Sprawdzono przebieg                     |
| Potwierdzono rok produkcji                     | Potwierdzono datę pierwszej rejestracji | Sprawdzono historię serwisową           |
| Zapisaano datę i przebieg ostatniego serwisu   | Zapisaano termin następnego serwisu     | Sprawdzono, czy były szkody powypadkowe |
| Sprawdzono status akcji serwisowych producenta | Zweryfikowano dokumenty pojazdu         | Sprawdzono liczbę kluczyków             |

## Stan zewnętrzny

|   |  |   |
|---|--|---|
| Sprawdzono przedni zderzak                  | Sprawdzono tylny zderzak                         | Sprawdzono maskę silnika                                      |
| Sprawdzono dach                             | Sprawdzono lewą stronę pojazdu                   | Sprawdzono prawą stronę pojazdu                               |
| Sprawdzono wszystkie drzwi                  | Sprawdzono bagażnik                              | Sprawdzono klapę wlewu paliwa                                 |
| Sprawdzono hak holowniczy (jeśli występuje) | Sprawdzono stan tablicy rejestracyjnej           | Sprawdzono lakier   |
| Sprawdzono korozję                          | Sprawdzono szczeliny między elementami karoserii | Sprawdzono przednią szybę                                     |
| Sprawdzono tylną szybę                      | Sprawdzono szyby boczne                          | Sprawdzono szyberdach lub dach panoramiczny (jeśli występuje) |

## Stan wnętrza

|   |  |   |
|---|--|---|
| Sprawdzono stan fotela kierowcy         | Sprawdzono przedni fotel pasażera                            | Sprawdzono tylne siedzenia                    |
| Sprawdzono mechanizmy regulacji siedzeń | Sprawdzono ogrzewanie / wentylację siedzeń (jeśli występuje) | Sprawdzono pasy bezpieczeństwa                |
| Sprawdzono dywaniki                     | Sprawdzono maty podłogowe                                    | Sprawdzono podsufitkę                         |
| Sprawdzono elementy wykończenia wnętrza | Sprawdzono deskę rozdzielczą                                 | Sprawdzono tapicerkę drzwi                    |
| Sprawdzono podłokietnik                 | Sprawdzono tylną półkę                                       | Sprawdzono stan bagażnika                     |
| Sprawdzono wykładzinę bagażnika         | Sprawdzono oświetlenie bagażnika                             | Sprawdzono koto zapasowe lub zestaw naprawczy |

## Światła, lusterka i szyby

|   |                                |   |
|---|--------------------------------|---|
| Sprawdzono światła przednie               | Sprawdzono światła drogowe     | Sprawdzono światła przeciwmgielne             |
| Sprawdzono światła do jazdy dziennej      | Sprawdzono światła tylne       | Sprawdzono światła hamowania                  |
| Sprawdzono światła cofania                | Sprawdzono kierunkowskazy      | Sprawdzono oświetlenie tablicy rejestracyjnej |
| Sprawdzono odblaski boczne                | Sprawdzono oświetlenie wnętrza | Sprawdzono kontrolki na desce rozdzielczej    |
| Sprawdzono osłony przeciwsloneczne        | Sprawdzono lusterko wewnętrzne | Sprawdzono lusterka zewnętrzne                |
| Sprawdzono elektryczną regulację lusterek |                                |   |

## Komfort i elektronika

|   |  |                                    |
|---|--|------------------------------------|
| Sprawdzono klimatyzację                   | Sprawdzono ogrzewanie  | Sprawdzono wentylację              |
| Sprawdzono ogrzewanie szyb (przód/tył)    | Sprawdzono szyby elektryczne   | Sprawdzono centralny zamek         |
| Sprawdzono pilot zdalnego sterowania      | Sprawdzono blokadę dziecięcą   | Sprawdzono ekran multimedialny     |
| Sprawdzono radio                          | Sprawdzono nawigację (jeśli występuje)   | Sprawdzono połączenie Bluetooth    |
| Sprawdzono gniazda USB/12V                | Sprawdzono czujniki parkowania   | Sprawdzono kamerę cofania          |
| Sprawdzono systemy wspomagania parkowania | Sprawdzono tempomat  | Sprawdzono przyciski na kierownicy |
| Sprawdzono klakson                        | Sprawdzono systemy wspomagania kierowcy (np. asystent pasa ruchu, jeśli występuje) |                                    |

## Wyposażenie w zakresie bezpieczeństwa

|   |  |  |
|---|--|--|
| Sprawdzono poduszki powietrzne            | Sprawdzono wyłącznik poduszki pasażera       | Sprawdzono kontrolkę ABS                 |
| Sprawdzono system stabilizacji toru jazdy | Sprawdzono monitorowanie ciśnienia w oponach | Sprawdzono obecność gaśnicy lub apteczki |

## Komora silnika i płyny

|                                      |  |  |
|--------------------------------------|--|--|
| Silnik uruchamia się prawidłowo      | Silnik równo pracuje                           | Sprawdzono występowanie nietypowych odgłosów silnika |
| Sprawdzono mocowanie silnika         | Sprawdzono paski pomocnicze                    | Sprawdzono pasek rozrządu / łańcuch                  |
| Sprawdzono akumulator                | Sprawdzono ładowanie akumulatora               | Sprawdzono działanie alternatora                     |
| Sprawdzono ewentualne wycieki płynów | Sprawdzono poziom oleju                        | Sprawdzono jakość oleju                              |
| Sprawdzono poziom płynu chłodniczego | Sprawdzono jakość płynu chłodniczego           | Sprawdzono poziom płynu hamulcowego                  |
| Sprawdzono jakość płynu hamulcowego  | Sprawdzono poziom płynu wspomagania kierownicy | Sprawdzono jakość płynu wspomagania kierownicy       |
| Uzupelniono płyn do spryskiwaczy     | Sprawdzono szczelność układu paliwowego        |  |

## Układ hamulcowy

|  |                                       |                             |
|--|---------------------------------------|-----------------------------|
| Sprawdzono przednie tarcze hamulcowe     | Sprawdzono tylne tarcze hamulcowe     | Sprawdzono klocki hamulcowe |
| Sprawdzono elastyczne przewody hamulcowe | Sprawdzono sztywne przewody hamulcowe | Sprawdzono hamulec ręczny   |
| Sprawdzono reakcję dźwigni hamulca       | Potwierdzono działanie ABS            |                             |

## Układ kierowniczy i zawieszenie

|                                   |   |                                      |
|-----------------------------------|---|--------------------------------------|
| Sprawdzono zbieżność kół          | Sprawdzono reakcję układu kierowniczego | Potwierdzono brak luzów w kierownicy |
| Sprawdzono wspomaganie kierownicy | Sprawdzono zawieszenie przednie         | Sprawdzono zawieszenie tylne         |
| Sprawdzono amortyzatory           | Sprawdzono sprężyny                     | Sprawdzono przeguby kulowe           |
| Sprawdzono łożyska kół            |   |                                      |

## Koła i opony

|  |   |                                       |
|--|---|---------------------------------------|
| Zmierzono głębokość bieżnika przednich opon    | Zmierzono głębokość bieżnika tylnych opon | Sprawdzono równomierność zużycia opon |
| Sprawdzono stan boków opon                     | Sprawdzono ciśnienie w oponach            | Sprawdzono koto zapasowe              |
| Sprawdzono felgi aluminiowe                    | Sprawdzono śruby kół                      | Sprawdzono śrubę zabezpieczającą      |
| Sprawdzono dodatkowy komplet opon (jeśli jest) |   |                                       |

## Układ wydechowy i paliwowy

|   |  |                              |
|---|--|------------------------------|
| Sprawdzono stan układu wydechowego            | Sprawdzono szczelność układu wydechowego | Sprawdzono katalizator       |
| Sprawdzono filtr cząstek stałych (jeśli jest) | Sprawdzono zbiornik paliwa               | Sprawdzono przewody paliwowe |
| Sprawdzono korek wlewu paliwa                 |  |                              |

## Jazda próbna i osiągi

|                                    |                                   |                               |
|------------------------------------|-----------------------------------|-------------------------------|
| Potwierdzono płynne przyspieszanie | Potwierdzono płynną zmianę biegów | Sprawdzono działanie sprzęgła |
| Sprawdzono skuteczność hamowania   | Potwierdzono stabilną jazdę       |                               |